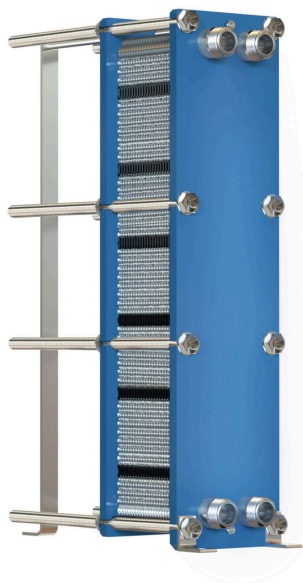


Longtherm RMG-07-20, geschroefde warmtewisselaar, 110 °C, 16 bar

Artikelnummer: 8121700

reflex

Thinking solutions.



Kenmerken

| | |
|--------------------------------------|-----------------------------------|
| Type | RMG-07-20 |
| Kleur | blauw |
| Aantal platen | 20 |
| Plaatdikte | 0,500000 mm |
| Inhoud primaire zijde (s1/s2) | 1,59 l |
| Inhoud secundaire zijde (s3/s4) | 1,77 l |
| Plaatmateriaal | AISI 316L |
| Framemateriaal | P355GH |
| Afdichtingsmateriaal | NBR butyl |
| Max. toelaatbare bedrijfstemperatuur | 110 °C |
| Max. spreiding primair / secundair | 100 K |
| Max. toel. bedrijfsoverdruk | 16 bar |
| Aansluiting | AG 2" |
| Aansluitmateriaal | AISI 316L |
| Aansluitingsvariant | Draadaansluiting met schroefdraad |
| Max. hoogte | 596 mm |
| Hoogte s1-s2 / s3-s4 | 394 mm |
| Breedte | 300 mm |
| Breedte primair-secundair | 126 mm |
| Diepte | 563 mm |
| Gewicht | 76,14 kg |

Beschrijving

Longtherm

Geschroefde platenwarmtewisselaar met RVS platen.

De platen met kleefvrije NBR butyl pakkingen worden aan de bovenste draagstang opgehangen en vervolgens met de spanschroeven in het koolstofstalen frame bevestigd.

Goedkeuring overeenkomstig Richtlijn Drukapparatuur 2014/68/EU.