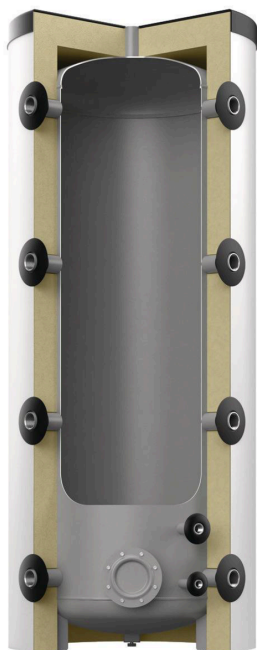


Storatherm Heat HF 500/R_C, bufferreservoir voor verwarmings- en koelsystemen, wit, 3 bar

Artikelnummer: 7842700

reflex

Thinking solutions.



Kenmerken

| | |
|------------------------------------|-----------------|
| Type | HF 500/R_C |
| Kleur | wit |
| Isolatietype | kunststof folie |
| Isolatiesterkte | 100 mm |
| Energie-efficiëntieklasse | C |
| Nominale inhoud | 476 l |
| Aantal moffen | 9 St. |
| Bedrijfstemperatuur | 95 °C |
| Max. toel. bedrijfsdruk | 3 bar |
| Bedrijfsdruk | 3 bar |
| Aansluiting mof/flens | G 1 1/2" |
| Anschluss Flansch EFHR (berechnet) | DN110 |
| Verbindingsmof EEHR | G 1 1/2" |
| Warmteverlies | 106 W |
| Diameter | 797 mm |
| Diameter zonder isolatie | 597 mm |
| Max. hoogte | 1942 mm |
| Hoogte zonder isolatie | 1951 mm |
| Diepte | 854 mm |
| Kantelmaat ca. | 1991 mm |
| Gewicht | 79,10 kg |

Beschrijving

Storatherm Heat

Buffertank voor het opslaan van verwarmings- en koelwater. Optioneel in staande uitvoering met/zonder flens of met één of twee interne warmtewisselaars voor de aansluiting van externe energiebronnen.

De rijen aansluitstukken voor warmteopwekkers en -verbruikers zijn verticaal geplaatst, met een offset van 100° als aansluitstukken voor het laden of lossen. Tussen deze rijen aansluitstukken zijn ook verticaal geplaatste schroefverbindingen aanwezig waarin sensorhulzen, thermometers etc. (3 x 3/4, 1 x 1/2) kunnen worden geschroefd. Opslagtanks met gladbuis-warmtewisselaar zijn bovendien voorzien van voor- en terugloopaansluitingen van het buizenbundel-verwarmingsoppervlak.

Opslagtanks van staal S235JR+AR, binnen onbehandeld en buiten beschermd tegen corrosie.

Buffertanks tot 1000 liter geïsoleerd met 100mm; buffertanks > 1000 liter met 120mm afneembare fleece-isolatie, conform DIN 4102-1 bouwstoffenklasse B2. Opslagtanks tot 2000 liter worden geleverd met isolatie. Opslagtanks vanaf 3000 liter worden horizontaal getransporteerd, zonder isolatie. De isolatie moet apart worden besteld. Opslagtanks beschikbaar in energie-efficiëntieklasse C.

De warmteverliezen worden bepaald op extern gecertificeerde proefbanken.