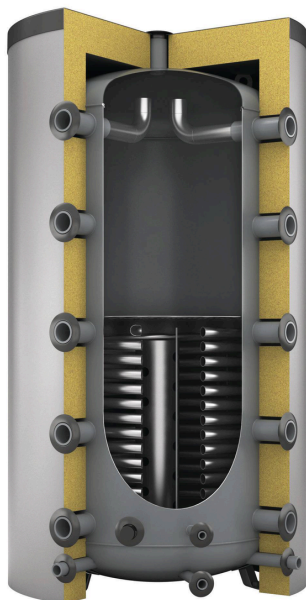


# Storaflow Heat SH 2000 H/F/1\_C, Pufferspeicher zur Speicherung von Heizungswasser, grau, 7 bar

reflex

Thinking solutions.

Artikelnummer: 7938400



## Merkmale

Typ	SH 2000 H/F/1_C
Farbe	grau
Dämmtyp	Folienmantel
Dämmstärke	150 mm
Energieeffizienzklasse	C
Nenninhalt	1992 l
Nenninhalt WÜ konventionell	40 l
Anzahl Muffen	12 St.
Betriebstemperatur	5 – 95 °C
Zul. Betriebstemperatur Wärmeübertrager	110 °C
Max. zul. Betriebsüberdruck	7 bar
Zul. Betriebsdruck Wärmeübertrager	10 bar
Betriebsüberdruck	1 – 7 bar
Anschluss Muffe/Flansch	Rp 2"
Anschluss Flansch EFHR	DN110
Anschluss Heizfläche(n)	R 1 1/4"
Anschluss Vor- /Rücklauf	G 1 1/4"
Heizfläche konventionell	4,41 m <sup>2</sup>
Durchmesser	1500 mm
Durchmesser ohne Iso	1200 mm
Max. Höhe	2140 mm
Höhe ohne Iso	2146 mm
Kippmaß ca.	2295 mm
Gewicht	394,00 kg

## Beschreibung

### Storaflow Heat

Pufferspeicher zur Speicherung von Heizungswasser. Besonders für den Einsatz in Verbindung mit einer Frischwasserstation der Serie Reflex Hydroflow und Sinus Heizkreisverteiltern geeignet. Ausführungen mit Flansch und einem innenliegenden Wärmetauscher zur Einbindung externer Energiequellen.

Die 2 Zoll Anschlussstutzenreihen für Wärmeerzeuger und -verbraucher sind vertikal, um 90° versetzt, als Lade- bzw. Entladestutzen angeordnet, jeweils 5 pro Seite, zusätzlich ein 2 Zoll Anschluss mittig. Zwischen diesen Anschlussstutzenreihen sind ebenso vertikal angeordnete Einschraubmöglichkeiten für Fühlerhülsen, Thermometer o.ä. vorhanden (4 x Rp 1/2). Darüber hinaus sind parallel zu den 2 Zoll Anschlüssen je ein 1 1/4 Zoll Stutzen pro Seite zur Rücklauf einschtung in Verbindung mit einem perforiertem innenliegenden Schichtladerohr, angeordnet. Das innenliegende Schichttrennblech in Anlehnung an DIN 24041. Zur Befüllung und Entleerung ein Rp 3/4 Zoll Anschluss im Boden des Speichers. Speicher mit Glattrohrwärmeübertrager verfügen zusätzlich über Vor- und Rücklaufstutzen der Rohrbundelheizfläche.

Speicherbehälter aus Stahl S235JR+AR, innen roh und aussen korrosionsgeschützt.

Pufferspeicher bis 800 Liter gedämmt mit abnehmbarer 120mm Mantel- und Deckeldämmung, 1.000 - 2.000 Liter mit abnehmbarer 150mm Mantel- und 120mm Deckeldämmung, sowie 100mm Bodendämmung. Speicher bis 2000 Liter werden aufisoliert geliefert. Speicher ab 3000 Liter werden liegend, ohne Dämmung transportiert. Dämmung muss separat bestellt werden. Speicher verfügen über Schlaufen am Speicherdeckel. Speicher verfügbar in der Energieeffizienzklasse C.

Die Warmhalteverluste sind auf extern zertifizierten Prüfständen ermittelt.