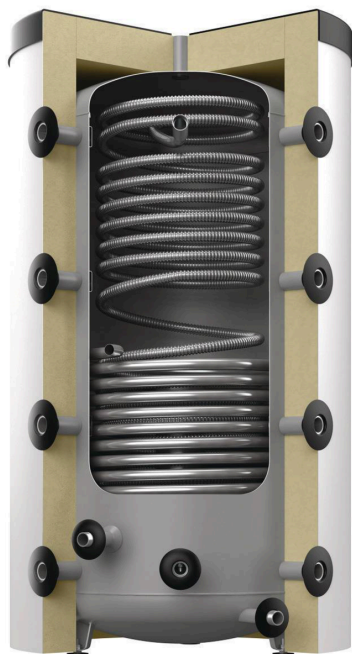


Storatherm Heat Combi HC 500/1_B, Kombi-Hygienspeicher mit Folienmantel, silber, 4 bar

Artikelnummer: 7944200

reflex

Thinking solutions.



Merkmale

Typ	HC 500/1_B
Farbe	silber
Dämmtyp	Folienmantel
Dämmstärke	76,5 mm
Energieeffizienzklasse	B
Nenninhalt	436 l
Nenninhalt WÜ konventionell	12 l
Anzahl Muffen	11 St.
Betriebstemperatur	95 °C
Zul. Betriebstemperatur Wärmeübertrager	110 °C
Max. zul. Betriebsüberdruck	4 bar
Zul. Betriebsdruck Wärmeübertrager	10 bar
Zul. Betriebsdruck Wellrohr	6 bar
Betriebsüberdruck	4 bar
Anschluss Muffe/Flansch	G 1 1/2"
Anschluss Muffe EEHR	G 1 1/2"
Anschluss Trinkwasser	Rp 1"
Anschluss Heizfläche(n)	G 1"
Anschluss Kalt-/Warmwasser	Rp 1"
Warmhalteverluste	74 W
Heizfläche konventionell	1,64 m²
Durchmesser	750 mm
Durchmesser ohne Iso	597 mm
Max. Höhe	1922 mm
Höhe ohne Iso	1918 mm
Kippmaß ca.	2015 mm
Gewicht	92,00 kg

Beschreibung

Storatherm Heat Combi

Kombispeicher zur Speicherung von Heizungs- und Kühlwasser und zur Trinkwassererwärmung im Durchflussprinzip. Wahlweise in den stehenden Ausführungen mit einem/zwei innenliegenden Wärmetauschern zur Einbindung externer Energiequellen. Der eingebaute Durchflußwassererwärmer ist als Edelstahlwellrohr ausgeführt. Der Heizungsrücklauf wird über ein Einschichtungsrohr in den Speicher engeleitet. Zwei Klemmleisten ermöglichen die positionflexible Anbringung von Temperaturfühlern.

Speicherbehälter aus Stahl S235JR+AR, innen roh und aussen korrosionsgeschützt.

Pufferspeicher bis 1000 Liter gedämmt mit 100mm, Pufferspeicher > 1000 Liter mit 120mm abnehmbarer Vliesdämmung, gemäß DIN 4102-1 Baustoffklasse B2. Speicher verfügbar in der Energieeffizienzklasse C.

Die Warmhalteverluste sind auf extern zertifizierten Prüfständen ermittelt.