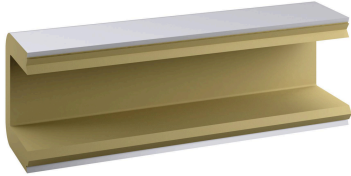


# Dämmung für SINUS HydroFixx 500/550, 60 mm PUR-Schaum, verzinkter Stahlblechmantel

Artikelnummer: 4208471



Thinking solutions.



## Merkmale

Typ	500/550
Dämmstärke	60 mm
Dämmmaterial	PUR-Schaum
Brandklasse Dämmmaterial nach DIN 4102	B1
Brandklasse Außenmantel nach DIN 4102	A1
Außenmaterial	verzinkter Stahlblechmantel
Wärmeleitfähigkeit	0,026 W/m*K
Max. Umgebungstemperatur	120 °C
Stützenabstand	variabel

## Beschreibung

Wärmedämmung bestehend aus ineinander fassenden Halbschalen mit Endstücken. Individuelle und passgenaue Ausschnitte für alle Anschlussstutzen sind werksseitig vorgesehen. Die Halbschalen werden mittels nicht rostender Spannbänder und Schnellschraubverschlüsse montiert. Dieses ermöglicht eine einfache Montage und auch Demontage für Revisionszwecke.

Die Dämmschichtstärke entspricht dem aktuellen GEG (Gebäudeenergiegesetz). Die Dämmung ist nicht diffusionsdicht.