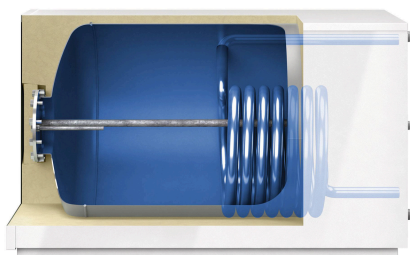


# Storatherm Aqua Compact AC 250/1\_B, Unterstellspeicher mit Blechmantel, silber, 10 bar

Artikelnummer: 7863200

**reflex**

Thinking solutions.



## Merkmale

Typ	AC 250/1_B
Farbe	silber
Isolierung	✓
Dämmtyp	Blechmantel
Dämmstärke	21 mm
Energieeffizienzklasse	B
Nenninhalt	241 l
Nenninhalt WÜ konventionell	7 l
Ausgeführt nach	EN 12897
Anzahl Muffen	1 St.
Betriebstemperatur	95 °C
Zul. Betriebstemperatur Wärmeübertrager	110 °C
Max. zul. Betriebsüberdruck	10 bar
Zul. Betriebsdruck Wärmeübertrager	10 bar
Betriebsüberdruck	10 bar
Anschluss Trinkwasser	R 1"
Anschluss Heizfläche(n)	R 1"
Anschluss Zirkulation	R 3/4"
Anschluss Kalt- /Warmwasser	R 1"
Anschluss Vor- /Rücklauf	R 1"
NL Zahl konventionell	7,6
Warmhalteverluste	61 W
Heizfläche konventionell	0,87 m²
Max. Höhe	642 mm
Breite	653 mm
Tiefe	1125 mm
Kippmaß ca.	1418 mm
Gewicht	114,00 kg

## Beschreibung

Storatherm Aqua Compact

Warmwasserspeicher zur indirekten Trinkwassererwärmung in liegender oder stehender Ausführung und einem innenliegenden Wärmetauscher.

Speicherbehälter aus Stahl S235JR+AR, ausgelegt nach DIN EN 12897 und Druckgeräterichtlinie 2014/68/EU. Die Emaillierung für hygienisch einwandfreies Trinkwasser erfolgt nach DIN 4753 T3.

Trinkwasserspeicher bis 500 Liter gedämmt mit nicht abnehmbarem, hocheffizienten Dämmsystem, gemäß DIN 4102-1 Baustoffklasse B2, Trinkwasserspeicher > 500 bis 1000 Liter gedämmt mit 100mm, Trinkwasserspeicher > 1000 Liter mit 120mm abnehmbarer Vliesdämmung, gemäß DIN 4102-1 Baustoffklasse B2.

Trinkwasserspeicher bis 500 Liter verfügbar in den Energieeffizienzklassen B und C. Trinkwasserspeicher > 500 Liter nur in Energieeffizienzklasse C verfügbar.

Die Warmhalteverluste sind auf extern zertifizierten Prüfständen ermittelt.