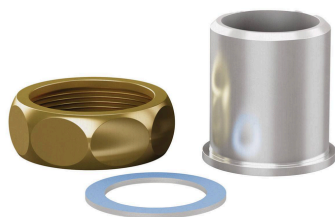


Longtherm Anschlussverschraubung G 2" für RHB-110, R_G-07/14/20 aus Stahl C22.8N

Artikelnummer: 6760400



Merkmale

Typ	RHB-110, R_G-07/14/20
Gehäusewerkstoff	Stahl C22.8N
Dichtungsmaterial	EPDM
Rohraußendurchmesser	50 mm
Anschluss Eintritt	G 2"
Durchmesser	48 mm
Tiefe	40 mm
Gewicht	0,50 kg

Beschreibung

Longtherm

Anschlussverschraubung mit Stahlanschweißende und Messingüberwurfmutter im Set (2 Stück) zur bauseitigen Montage.