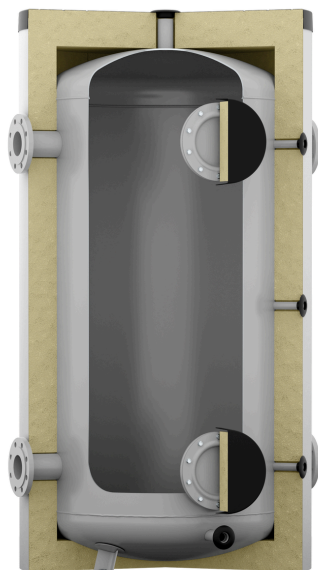


Storatherm Heat HF 500/R2_C, Pufferspeicher für Heiz- und Kühlsysteme, grau, 10 bar

Artikelnummer: 7353500



Merkmale

Typ	HF 500/R2_C
Farbe	grau
Dämmtyp	Folienmantel
Dämmstärke	100 mm
Energieeffizienzklasse	C
Nenninhalt	479 l
Anzahl Muffen	4 St.
Betriebstemperatur	95 °C
Max. zul. Betriebsüberdruck	10 bar
Betriebsüberdruck	10 bar
Anschluss Muffe/Flansch	DN80/PN16
Anschluss Flansch EFHR	DN180
Anschluss Muffe EEHR	G 1 1/2"
Warmhalteverluste	106 W
Durchmesser	797 mm
Durchmesser ohne Iso	597 mm
Max. Höhe	1991 mm
Höhe ohne Iso	1969 mm
Breite	874 mm
Tiefe	839 mm
Kippmaß ca.	2009 mm
Gewicht	115,30 kg

Beschreibung

Storatherm Heat

Pufferspeicher zur Speicherung von Heizungs- und Kühlwasser.

Die Anschlussstutzenreihen (DIN EN 1092-1) für Wärmeerzeuger und -verbraucher sind gegenüberliegend, als Lade- bzw. Entladestutzen angeordnet. Zwischen diesen Anschlussstutzenreihen sind ebenso vertikal angeordnete Einschraubmöglichkeiten für Fühlerhülsen, Thermometer o.ä. vorhanden (3 x Rp 1 1/2, 1 x Rp 1). Zusätzlich sind zwei DN 180 Flanschanschlüsse vorhanden.

Speicherbehälter aus Stahl S235JR+AR, innen roh und aussen korrosionsgeschützt.

Pufferspeicher bis 1000 Liter gedämmt mit 100mm, Pufferspeicher > 1000 Liter mit 120mm abnehmbarer Vliesdämmung, gemäß DIN 4102-1 Baustoffklasse B2. Speicher verfügbar in der Energieeffizienzklasse C.

Die Warmhalteverluste sind auf extern zertifizierten Prüfständen ermittelt.