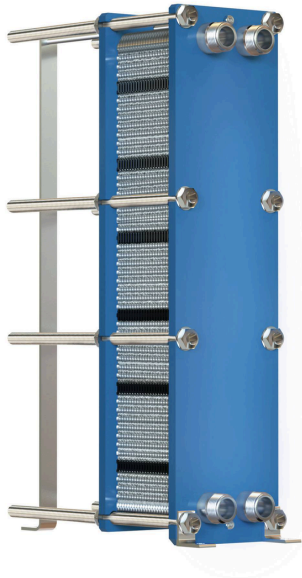


Longtherm RHG-20-75, geschraubter Wärmetauscher, 110 °C, 16 bar

Artikelnummer: 8112500

reflex

Thinking solutions.



Merkmale

Typ	RHG-20-75
Farbe	blau
Plattenanzahl	75
Plattenstärke	0,500000 mm
Inhalt Primärseite (k2/k3)	15,30 l
Inhalt Sekundärseite (k4/k1)	15,30 l
Plattenmaterial	AISI 316L
Rahmenmaterial	P355GH
Dichtungsmaterial	NBR Butyl
Max. zul. Betriebstemperatur	110 °C
Max. Spreizung primär/sekundär	100 K
Max. zul. Betriebsüberdruck	16 bar
Anschluss	AG 2"
Anschlussmaterial	AISI 316L
Anschlussvariante	Rohr mit Gewinde
Max. Höhe	1096 mm
Höhe k2-k3/k4-k1	894 mm
Breite	300 mm
Breite Primär-Sekundär	126 mm
Tiefe	763 mm
Gewicht	212,00 kg

Beschreibung

Longtherm

Geschraubter Plattenwärmetauscher mit Edelstahlplatten.

Die mit klebefreien NBR Butyl Dichtungen versehenen Platten werden an der oberen Tragstange aufgehängt und dann mithilfe der Spannschrauben im Kohlenstoffstahlrahmen fixiert.

Zulassung gemäß Richtlinie für Druckgeräte 2014/68/EU.