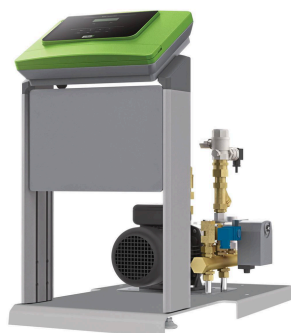


# Variomat jednostka sterująca VS 1, do stabilizacji ciśnienia, odgazowania i uzupełniania wody, 6 bar

Indeks: 8910100

reflex

Thinking solutions.



## Dane

Typ	VS 1
Typ jednostki sterującej	Control Basic
Maks. dop. temperatura w systemie	120 °C
Maks. dop. temperatura bezpieczeństwa	110 °C
Maks. dop. temperatura pracy	90 °C
Dop. temperatura pracy źródła	105 °C
Ciśnienie / temperatura	6 bar 90 °C
Maks. dop. ciśnienie pracy	6 bar
Ciśnienie otwarcia zaworu bezpieczeństwa po stronie naczynia	5,0 bar
Maks. ustawienie p0	2,5 bar
Maks. poziom ciśnienia akustycznego	55 dB(A)
Stopień ochrony	IP 54
Liczba przyłączy	2 St.
Przyłącze elektryczne	230V/50Hz
Przyłącze rury wzbiorczej	Rp 1"
Przyłącze uzupełniania wody	Rp 1/2"
Maks. elektr. moc znamionowa	0,70 kW
Maks. wysokość	681 mm
Szerokość	495 mm
Głębokość	535 mm
Waga	25,00 kg

## Opis

### Jednostka sterująca

Variomat, układ hydrauliczny i moduł sterujący do stabilizacji ciśnienia, odgazowywania oraz uzupełniania wody w zamkniętych obiegach wody grzewczej i chłodniczych. Konstrukcja urządzenia zgodnie z normą PN-EN 12828 i wymogami VDI 4708, oznaczenie CE. Zastosowanie w miejscach wymagających zachowania niskiego poziomu hałasu.

Jednostka składa się z modułu hydraulicznego i sterownika Control Basic. Oba elementy są zamontowane w sposób ergonomiczny i wygodny w serwisowaniu na modułowej, stojącej konstrukcji wykonanej z profili z aluminium. Sterownik oznaczony znakiem CE.

### Moduł hydrauliczny:

do stabilizacji ciśnienia służy pompa wirnikowa ze stali nierdzewnej w połączeniu z wytrzymałym i odpornym na zabrudzenia kulowym zaworem silnikowym, pełniącym funkcję urządzenia przelewowego, wyposażonym w osadnik zanieczyszczeń. Zawór bezpieczeństwa służy do zabezpieczenia podłączonego zbiornika podstawowego VG lub zbiornika bateryjnego VF. Pomiar ciśnienia w instalacji odbywa się za pośrednictwem czujnika elektronicznego. Przyłącza do instalacji po stronie ciśnieniowej w postaci zabezpieczonych kulowych zaworów odcinających. Wszystkie elementy znajdują się na obrotowej płycie, co umożliwia większą elastyczność montażu osprzętu hydraulicznego.

Sterownik Reflex Control Basic znajduje się w solidnej obudowie z tworzywa sztucznego, w której są zamontowane również elementy zasilania i komponenty do komunikacji zewnętrznej oraz panel sterujący z odporną na zabrudzenie klawiaturą membranową. Jednostka Control Basic to zautomatyzowany, swobodnie programowalny sterownik mikroprocesorowy z zegarem czasu rzeczywistego, pamięcią błędów i parametrów, dwuwierszowym wyświetlaczem tekstowym wskazującym ciśnienie, poziom wody w zbiorniku oraz istotne komunikaty o pracy i zakłóceniach, wyświetlaczem LED dla trybów pracy i ogólnych komunikatów o błędach. Komponenty do komunikacji zewnętrznej:

- złącze RS 485 jako interfejs danych w celu podłączenia modułów komunikacyjnych
- wyjście bezpotencjałowe do przesyłania komunikatów zbiorczych
- wejście do analizy sygnałów z wodomierza impulsowego
- Wyjście 230 V do podłączenia układu uzupełniania/ odgazowania sterowanego poziomem napełnienia zbiornika

Jednostka sterująca jest zmontowana, gotowa do podłączenia zgodnie z przepisami VDE, wyposażona w kabel zasilający i wtyczkę. Podłączenie do instalacji przy pomocy zamontowanych zaworów odcinających.

Stabilizacja ciśnienia w granicach +/- 0,2 bar z kontrolą pompy. Zoptymalizowany proces odgazowania za pomocą automatycznej regulacji pracy zaworu przelewowego. Program odgazowania ciągłego, interwałowego i kontynuacyjnego. Kontrolowane napełnianie, automatyczne przerwanie i komunikat o zakłóceniu w przypadku

# Variomat jednostka sterująca VS 1, do stabilizacji ciśnienia, odgazowania i uzupełniania wody, 6 bar

Indeks: 8910100



Thinking solutions.

przekroczenia czasu uzupełniania i/lub liczby cykli. Analiza sygnału z wodomierza impulsowego w celu monitorowania ilości uzupełnianej wody i/lub kontroli wkładu urządzenia zmiękczającego w instalacji uzupełniającej wodę. Dokumentacja i kontrola całości układu w odniesieniu do powyższych parametrów.