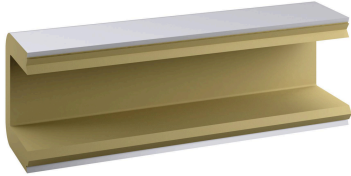


Dämmung für Kompaktverteiler 600/400, 60 mm PUR-Schaum, verzinkter Stahlblechmantel

Artikelnummer: 4206048



Thinking solutions.



Merkmale

| | |
|--|-----------------------------|
| Typ | 600/400 |
| Dämmstärke | 60 mm |
| Dämmmaterial | PUR-Schaum |
| Brandklasse Dämmmaterial nach DIN 4102 | B1 |
| Brandklasse Außenmantel nach DIN 4102 | A1 |
| Außenmaterial | verzinkter Stahlblechmantel |
| Wärmeleitfähigkeit | 0,026 W/m*K |
| Max. Umgebungstemperatur | 120 °C |
| Stützenabstand | variabel |

Beschreibung

Wärmedämmung bestehend aus ineinander fassenden Halbschalen mit Endstücken. Individuelle und passgenaue Ausschnitte für alle Anschlussstutzen sind werksseitig vorgesehen. Die Halbschalen werden mittels nicht rostender Spannbänder und Schnellschraubverschlüsse montiert. Dieses ermöglicht eine einfache Montage und auch Demontage für Revisionszwecke.

Die Dämmschichtstärke entspricht dem aktuellen GEG (Gebäudeenergiegesetz). Die Dämmung ist nicht diffusionsdicht.