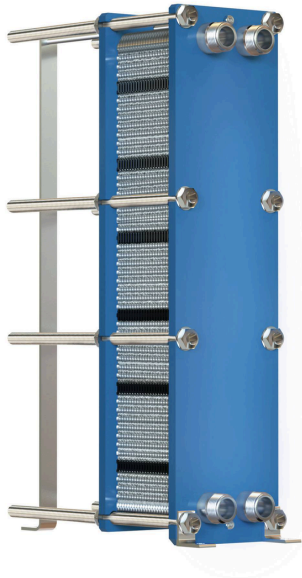


Longtherm RLG-07-20, geschraubter Wärmetauscher, 110 °C, 16 bar

Artikelnummer: 8122500

reflex

Thinking solutions.



Merkmale

Typ	RLG-07-20
Farbe	blau
Plattenanzahl	20
Plattenstärke	0,500000 mm
Inhalt Primärseite (k2/k3)	1,59 l
Inhalt Sekundärseite (k4/k1)	1,77 l
Plattenmaterial	AISI 316L
Rahmenmaterial	P355GH
Dichtungsmaterial	NBR Butyl
Max. zul. Betriebstemperatur	110 °C
Max. Spreizung primär/sekundär	100 K
Max. zul. Betriebsüberdruck	16 bar
Anschluss	AG 2"
Anschlussmaterial	AISI 316L
Anschlussvariante	Rohr mit Gewinde
Max. Höhe	596 mm
Höhe k2-k3/k4-k1	394 mm
Breite	300 mm
Breite Primär-Sekundär	126 mm
Tiefe	563 mm
Gewicht	81,10 kg

Beschreibung

Longtherm

Geschraubter Plattenwärmetauscher mit Edelstahlplatten.

Die mit klebefreien NBR Butyl Dichtungen versehenen Platten werden an der oberen Tragstange aufgehängt und dann mithilfe der Spannschrauben im Kohlenstoffstahlrahmen fixiert.

Zulassung gemäß Richtlinie für Druckgeräte 2014/68/EU.