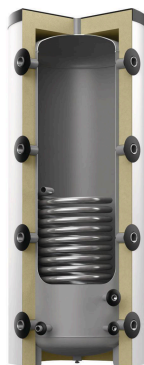


Zasobniki buforowe

Storatherm Heat Zasobnik buforowy do instalacji grzewczych i chłodniczych



H 300/1 - 5000/1



HF 300/1 - 2000/1



HF 500/2 - 1500/2

Dane techniczne

- zbiornik wykonany ze stali wysokiej jakości S235JRG2 (St 37-2), przeznaczony do stosowania w instalacjach grzewczych i chłodniczych
- Z węzownicą, do podłączenia dodatkowego źródła ogrzewania, np. instalacji solarnej
- zbiornik wewnątrz surowy, na zewnątrz pokryty powłoką z tworzywa sztucznego
- maks. dopuszczalne nadciśnienie robocze:
 - zbiornik 3 bar (od pojemności 1500 l: 6 bar)
 - woda grzewcza 10 bar
- maks. dopuszczalna temperatura robocza:
 - zbiornik 95 °C

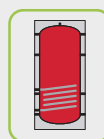
Zestawienie typów



H.../1

Zasobnik buforowy z węzownicą bez izolacji do zastosowań chłodniczych. Odpowiednia, szczelna dyfuzyjnie termoizolacja musi być zainstalowana we własnym zakresie. Do wielkości 3000 - 5000 litrów izolacja do zastosowań związanych z wodą grzewczą jest dostępna osobno.

bez izolacji



HF.../1

Zasobnik buforowy z węzownicą, bez otworu rewizyjnego, z izolacją

izolacja

do 1000 l: izolacja z włókien poliestrowych, grubość 100 mm, z płaszczem foliowym, z możliwością demontażu

od 1.500 l: izolacja z włókien poliestrowych, grubość 120 mm, z płaszczem foliowym, z możliwością demontażu

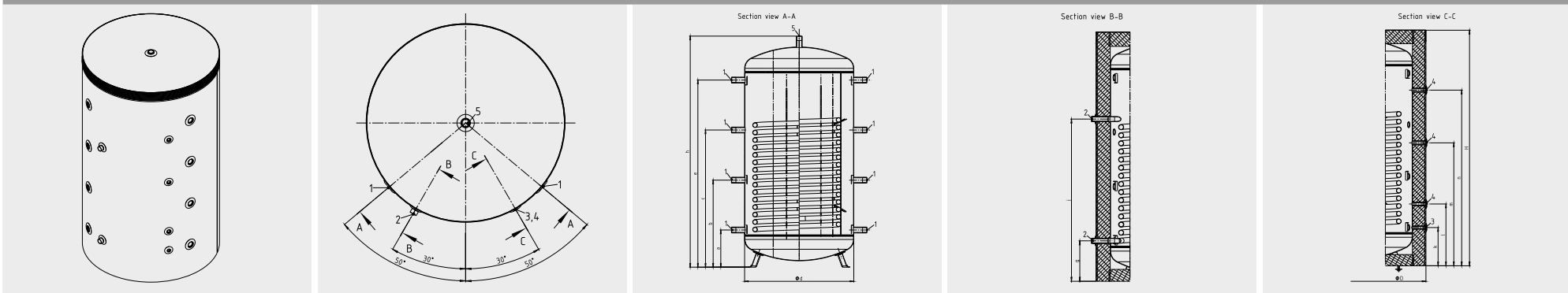
Storatherm Heat Zasobnik buforowy do instalacji grzewczych i chłodniczych

Typ	Indeks		Kl. Efekt. Energ. ¹	Pojemność [l]	Pojemność nominalna węzownicy karbowanej [l]	Powierzchnia grzewcza [m ²]	Max. głębokość montażu grzałki EEHR [mm]	Przekątna przechyłu [mm]	Waga [kg]
	kolor srebrny	kolor biały							
Storatherm Heat H .../R Zasobnik buforowy, z jedną węzownicą grzewczą, bez izolacji									
H 300/1	7783700	–	–	291	9	1,34	670	1381	74,00
H 500/1	7783900	–	–	461	13	1,87	670	1991	95,00
H 800/1	7784115	–	–	749	26	3,66	–	1902	190,00
H 1000/1	7784315	–	–	885	31	4,27	–	2181	216,00
H 1500/1	7784500	–	–	1374	41	4,48	–	2222	265,00
H 2000/1	7784700	–	–	1997	39	4,47	–	2281	351,00
H 3000/1	7788300	–	–	2901	41	5,04	–	2314	637,00
H 4000/1	7788600	–	–	3890	49	6,04	–	2841	754,00
H 5000/1	7788900	–	–	4792	75	7,05	–	3348	871,00
Storatherm Heat HF .../1 Zasobnik buforowy z węzownicą, bez otworu rewizyjnego, z izolacją									
HF 300/1_C	7843200	7843800	C	291	0	1,34	670	1381	82,00
HF 500/1_C	7843300	7843900	C	461	16	1,87	670	1991	100,00
HF 800/1_C	7843400	7844000	C	749	26	3,66	–	1902	197,00
HF 1000/1_C	7843500	7844100	C	885	30	4,27	–	2181	225,00
HF 1500/1_C	7843600	7844200	C	1365	41	4,48	–	2222	272,00
HF 2000/1_C	7843700	7844300	C	1984	39	4,47	–	2281	352,00

¹ Klasa efektywności energetycznej

Storatherm Heat Zasobnik buforowy do instalacji grzewczych i chłodniczych

Wymiary urządzeń



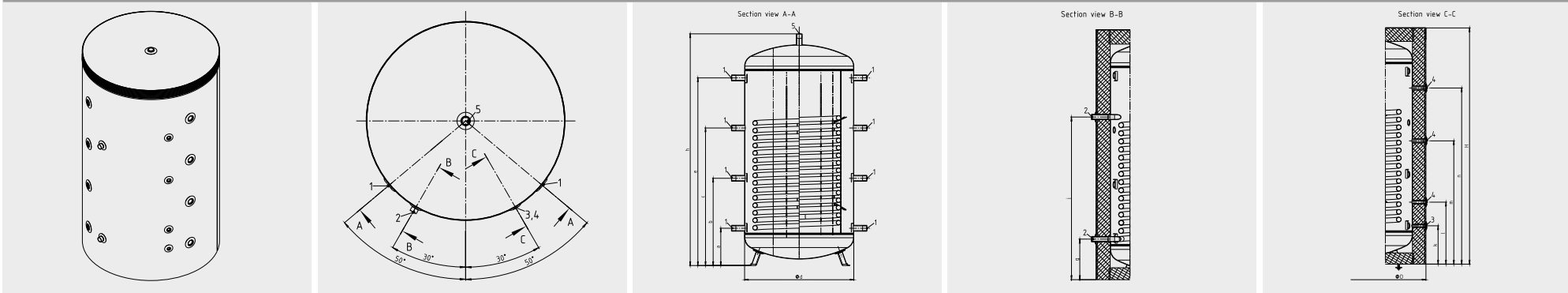
Typ	Średnica D [mm]	Średnica bez izolacji d [mm]	Maks. wysokość		Wysokość bez izolacji h [mm]	Wysokość przyłącza									
			H [mm]	h [mm]		ciepłej wody j [mm]	czujnika 1 k [mm]	czujnika 2 l [mm]	czujnika 3 m [mm]	czujnika 4 n [mm]	mufy/ kołnierza 1 a [mm]	mufy/ kołnierza 2 b [mm]	mufy/ kołnierza 3 c [mm]	mufy/ kołnierza 4 e [mm]	zimnej wody g [mm]
Storatherm Heat H .../R Zasobnik buforowy, z jedną węzownicą grzewczą, bez izolacji															
H 300/1	-	597	-	1321	-	710	210	380	670	960	225	490	760	1033	210
H 500/1	-	597	-	1950	-	955	210	375	945	1515	225	701	1181	1655	210
H 800/1	-	790	-	1825	-	1160	221	386	896	1446	236	656	1076	1496	236
H 1000/1	-	790	-	2115	-	1322	296	461	1011	1581	310	768	1228	1681	296
H 1500/1	-	1000	-	2119	-	1367	341	551	1096	1566	341	798	1258	1716	341
H 2000/1	-	1200	-	2142	-	1392	365	575	1100	1630	365	805	1245	1680	366
H 3000/1	-	1500	-	2101	-	1095	495	845	1247	1597	495	845	1247	1597	495
H 4000/1	-	1500	-	2676	-	1215	495	1090	1577	2171	495	1090	1577	2171	495
H 5000/1	-	1500	-	3211	-	1360	520	1305	1895	2682	520	1305	1895	2682	520

Storatherm Heat Zasobnik buforowy do instalacji grzewczych i chłodniczych

Typ	Średnica D [mm]	Średnica bez izolacji d [mm]	Maks. wysokość		Wysokość bez izolacji h [mm]	Wysokość przyłącza									
			H [mm]	h [mm]		ciepłej wody j [mm]	czujnika 1 k [mm]	czujnika 2 l [mm]	czujnika 3 m [mm]	czujnika 4 n [mm]	mufy/ kołnierza 1 a [mm]	mufy/ kołnierza 2 b [mm]	mufy/ kołnierza 3 c [mm]	mufy/ kołnierza 4 e [mm]	zimnej wody g [mm]
Storatherm Heat HF .../1 Zasobnik buforowy z wężownicą, bez otworu rewizyjnego, z izolacją															
HF 300/1_C	783	597	1342	–	1321	710	210	380	670	960	225	490	760	1033	210
HF 500/1_C	797	597	1940	–	1950	955	210	375	945	1515	225	701	1181	1655	210
HF 800/1_C	980	790	1828	–	1825	1160	221	386	896	1446	236	656	1076	1496	236
HF 1000/1_C	980	790	2117	–	2115	1322	296	461	1011	1581	310	768	1228	1681	296
HF 1500/1_C	1240	1000	2100	–	2119	1367	341	551	1096	1566	341	798	1258	1716	341
HF 2000/1_C	1442	1200	2173	–	2142	1392	365	575	1100	1630	365	805	1245	1680	366

Storatherm Heat Zasobnik buforowy do instalacji grzewczych i chłodniczych

Wymiary urządzeń



Typ	Przyłącze czujnika temperatury 4	Przyłącze gwintowane do montażu grzałki 5	Przyłącze mufa/kołnierz 1	Przyłącze opróżniania 3	Przyłącze węzownicy 2
Storatherm Heat H .../R Zasobnik buforowy, z jedną węzownicą grzewczą, bez izolacji					
H 300/1	G 3/4"	G 1 1/2"	G 1 1/2"	G 1/2"	R 1"
H 500/1	G 3/4"	G 1 1/2"	G 1 1/2"	G 1/2"	R 1"
H 800/1	G 3/4"	G 1 1/2"	G 1 1/2"	G 1/2"	R 1"
H 1000/1	G 3/4"	G 1 1/2"	G 1 1/2"	G 1/2"	R 1"
H 1500/1	G 3/4"	G 1 1/2"	G 1 1/2"	G 1/2"	R 1 1/4"
H 2000/1	Rp 3/4"	Rp 1 1/2"	Rp 1 1/2"	Rp 1/2"	R 1 1/4"
H 3000/1	Rp 3/4"	Rp 2"	Rp 2"	Rp 1/2"	R 1 1/4"
H 4000/1	Rp 3/4"	Rp 2"	Rp 2"	Rp 1/2"	R 1 1/4"
H 5000/1	Rp 3/4"	Rp 2"	Rp 2"	Rp 1/2"	R 1 1/4"

Storatherm Heat Zasobnik buforowy do instalacji grzewczych i chłodniczych

Typ	Przyłącze czujnika temperatury 4	Przyłącze gwintowane do montażu grzałki 5	Przyłącze mufa/kołnierz 1	Przyłącze opróżniania 3	Przyłącze węzownicy 2
Storatherm Heat HF .../1 Zasobnik buforowy z węzownicą, bez otworu rewizyjnego, z izolacją					
HF 300/1_C	G 3/4"	G 1 1/2"	G 1 1/2"	G 1/2"	R 1"
HF 500/1_C	G 3/4"	G 1 1/2"	G 1 1/2"	G 1/2"	R 1"
HF 800/1_C	G 3/4"	G 1 1/2"	G 1 1/2"	G 1/2"	R 1"
HF 1000/1_C	G 3/4"	G 1 1/2"	G 1 1/2"	G 1/2"	R 1"
HF 1500/1_C	G 3/4"	G 1 1/2"	G 1 1/2"	G 1/2"	R 1 1/4"
HF 2000/1_C	Rp 3/4"	Rp 1 1/2"	Rp 1 1/2"	Rp 1/2"	R 1 1/4"