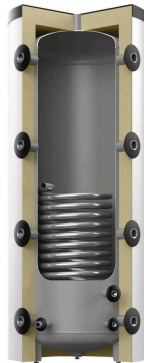


Buffervat

Storatherm Heat buffervat voor verwarmings- en koelsystemen



H 300/1 – 5.000/1



HF 300/1 – 2.000/1

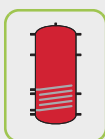


HF 500/2 – 1.500/2

technische kenmerken

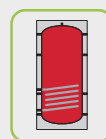
- buffervaten van kwaliteitsstaal S235JRG2 (St 37-2) voor verwarmings- en koeltoepassingen
- met een gladbuis-warmtewisselaar voor aansluiting van een extra verwarmingsbron, bv. een zonnesysteem
- vat inwendig onbehandeld, buiten met kunststof coating
- max. toelaatbare bedrijfsoverdruk:
 - vat 3 bar (vanaf 1.500l 6 bar)
 - verwarmingswater 10 bar
- max. toegestane bedrijfstemperatuur:
 - vat 95 °C

Overzicht van types



H.../1
buffertank met een gladbuis-warmtewisselaar zonder isolatie voor koeltechnische toepassingen. Een geschikte, diffusiedichte warmte-isolatie moet door de klant worden voorzien. Voor de maten 3.000 – 5.000 liter is de isolatie voor verwarmingswatertoepassingen afzonderlijk verkrijgbaar.

zonder isolatie



HF.../1
buffervat met gladbuis-warmtewisselaar en isolatie

isolatie
tot 1.000 l: 100 mm fleece-isolatie met foliemantel, verwijderbaar
vanaf 1.500 l: 120 mm fleece-isolatie met foliemantel, verwijderbaar

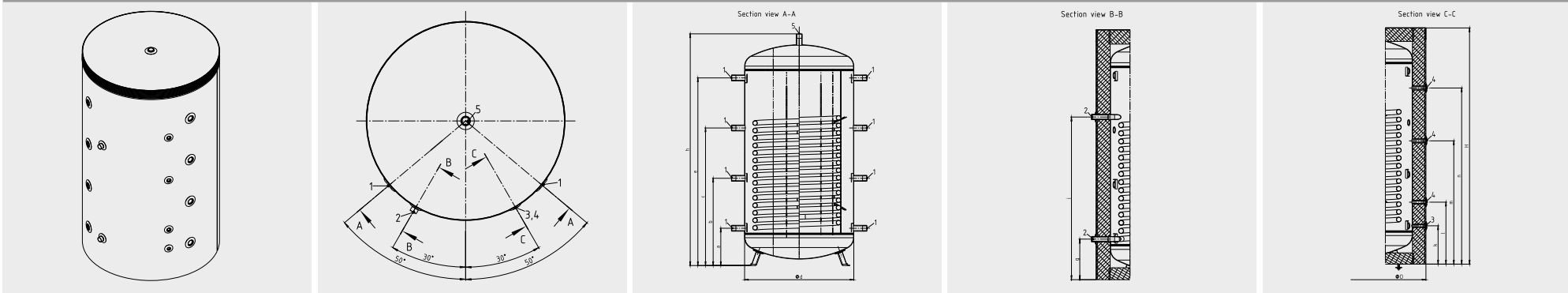
Storatherm Heat buffervat voor verwarmings- en koelsystemen

Type	Art.nr.		EEK ¹	Inhoud [l]	Nom. inhoud gegolfde buis [l]	Verwarmings- oppervlak [m ²]	Max. montagelengte EIVE [mm]	Kantelmaat [mm]	Gewicht [kg]
	zilver	wit							
Storatherm Heat H .../R buffervat met een gladbuis-warmtewisselaar zonder isolatie									
H 300/1	7783700	–	–	291	9	1,34	670	1381	74,00
H 500/1	7783900	–	–	461	13	1,87	670	1991	95,00
H 800/1	7784115	–	–	749	26	3,66	–	1902	190,00
H 1000/1	7784315	–	–	885	31	4,27	–	2181	216,00
H 1500/1	7784500	–	–	1374	41	4,48	–	2222	265,00
H 2000/1	7784700	–	–	1997	39	4,47	–	2281	351,00
H 3000/1	7788300	–	–	2901	41	5,04	–	2314	637,00
H 4000/1	7788600	–	–	3890	49	6,04	–	2841	754,00
H 5000/1	7788900	–	–	4792	75	7,05	–	3348	871,00
Storatherm Heat HF .../1 buffervat met gladbuis-warmtewisselaar en isolatie									
HF 300/1_C	7843200	7843800	C	291	0	1,34	670	1381	82,00
HF 500/1_C	7843300	7843900	C	461	16	1,87	670	1991	100,00
HF 800/1_C	7843400	7844000	C	749	26	3,66	–	1902	197,00
HF 1000/1_C	7843500	7844100	C	885	30	4,27	–	2181	225,00
HF 1500/1_C	7843600	7844200	C	1365	41	4,48	–	2222	272,00
HF 2000/1_C	7843700	7844300	C	1984	39	4,47	–	2281	352,00

¹Energie-efficiënteklasse

Storatherm Heat buffervat voor verwarmings- en koelsystemen

Geometrische gegevens



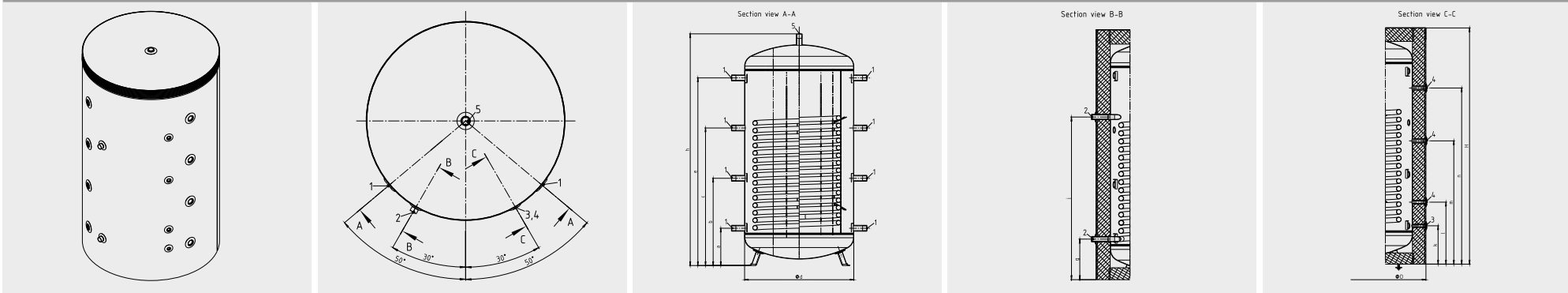
Type	Diameter D [mm]	Diameter zonder isolatie d [mm]	Hoogte aansluiting koud water g [mm]	Hoogte aansluiting mof/flens 1 a [mm]	Hoogte aansluiting mof/flens 2 b [mm]	Hoogte aansluiting mof/flens 3 c [mm]	Hoogte aansluiting mof/flens 4 e [mm]	Hoogte aansluiting sensor 1 k [mm]	Hoogte aansluiting sensor 2 l [mm]	Hoogte aansluiting sensor 3 m [mm]	Hoogte aansluiting sensor 4 n [mm]	Hoogte aansluiting warm water j [mm]	Hoogte zonder isolatie h [mm]	Max. hoogte	
														H [mm]	h [mm]
Storatherm Heat H .../R buffervat met een gladbuis-warmtewisselaar zonder isolatie															
H 300/1	–	597	210	225	490	760	1033	210	380	670	960	710	–	–	1321
H 500/1	–	597	210	225	701	1181	1655	210	375	945	1515	955	–	–	1950
H 800/1	–	790	236	236	656	1076	1496	221	386	896	1446	1160	–	–	1825
H 1000/1	–	790	296	310	768	1228	1681	296	461	1011	1581	1322	–	–	2115
H 1500/1	–	1000	341	341	798	1258	1716	341	551	1096	1566	1367	–	–	2119
H 2000/1	–	1200	366	365	805	1245	1680	365	575	1100	1630	1392	–	–	2142
H 3000/1	–	1500	495	495	845	1247	1597	495	845	1247	1597	1095	–	–	2101
H 4000/1	–	1500	495	495	1090	1577	2171	495	1090	1577	2171	1215	–	–	2676
H 5000/1	–	1500	520	520	1305	1895	2682	520	1305	1895	2682	1360	–	–	3211

Storatherm Heat buffervat voor verwarmings- en koelsystemen

Type	Diameter D [mm]	Diameter zonder isolatie d [mm]	Hoogte aansluiting koud water g [mm]	Hoogte aansluiting mof/flens 1 a [mm]	Hoogte aansluiting mof/flens 2 b [mm]	Hoogte aansluiting mof/flens 3 c [mm]	Hoogte aansluiting mof/flens 4 e [mm]	Hoogte aansluiting sensor 1 k [mm]	Hoogte aansluiting sensor 2 l [mm]	Hoogte aansluiting sensor 3 m [mm]	Hoogte aansluiting sensor 4 n [mm]	Hoogte aansluiting warm water j [mm]	Hoogte zonder isolatie h [mm]	Max. hoogte	
														H [mm]	h [mm]
Storatherm Heat HF .../1 buffervat met gladbuis-warmtewisselaar en isolatie															
HF 300/1_C	783	597	210	225	490	760	1033	210	380	670	960	710	1321	1342	–
HF 500/1_C	797	597	210	225	701	1181	1655	210	375	945	1515	955	1950	1940	–
HF 800/1_C	980	790	236	236	656	1076	1496	221	386	896	1446	1160	1825	1828	–
HF 1000/1_C	980	790	296	310	768	1228	1681	296	461	1011	1581	1322	2115	2117	–
HF 1500/1_C	1240	1000	341	341	798	1258	1716	341	551	1096	1566	1367	2119	2100	–
HF 2000/1_C	1442	1200	366	365	805	1245	1680	365	575	1100	1630	1392	2142	2173	–

Storatherm Heat buffervat voor verwarmings- en koelsystemen

Geometrische gegevens



Type	Aansluiting aftap 3	Aansluiting mof EEHR 5	Aansluiting mof/flens 1	Aansluiting temperatuursensor 4	Aansluiting verwarmingsoppervlak(ken) 2
Storatherm Heat H .../R buffervat met een gladbuis-warmtewisselaar zonder isolatie					
H 300/1	G 1/2"	G 1 1/2"	G 1 1/2"	G 3/4"	R 1"
H 500/1	G 1/2"	G 1 1/2"	G 1 1/2"	G 3/4"	R 1"
H 800/1	G 1/2"	G 1 1/2"	G 1 1/2"	G 3/4"	R 1"
H 1000/1	G 1/2"	G 1 1/2"	G 1 1/2"	G 3/4"	R 1"
H 1500/1	G 1/2"	G 1 1/2"	G 1 1/2"	G 3/4"	R 1 1/4"
H 2000/1	Rp 1/2"	Rp 1 1/2"	Rp 1 1/2"	Rp 3/4"	R 1 1/4"
H 3000/1	Rp 1/2"	Rp 2"	Rp 2"	Rp 3/4"	R 1 1/4"
H 4000/1	Rp 1/2"	Rp 2"	Rp 2"	Rp 3/4"	R 1 1/4"
H 5000/1	Rp 1/2"	Rp 2"	Rp 2"	Rp 3/4"	R 1 1/4"

Storatherm Heat buffervat voor verwarmings- en koelsystemen

Type	Aansluiting aftap 3	Aansluiting mof EEHR 5	Aansluiting mof/flens 1	Aansluiting temperatuursensor 4	Aansluiting verwarmingsoppervlak(ken) 2
Storatherm Heat HF .../1 buffervat met gladbuis-warmtewisselaar en isolatie					
HF 300/1_C	G ½"	G 1 ½"	G 1 ½"	G ¾"	R 1"
HF 500/1_C	G ½"	G 1 ½"	G 1 ½"	G ¾"	R 1"
HF 800/1_C	G ½"	G 1 ½"	G 1 ½"	G ¾"	R 1"
HF 1000/1_C	G ½"	G 1 ½"	G 1 ½"	G ¾"	R 1"
HF 1500/1_C	G ½"	G 1 ½"	G 1 ½"	G ¾"	R 1 ¼"
HF 2000/1_C	Rp ½"	Rp 1 ½"	Rp 1 ½"	Rp ¾"	R 1 ¼"