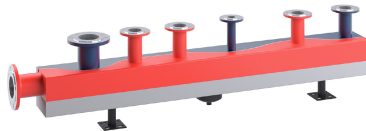


SINUS HydroFixx 160/160 mit variablen Stutzenabständen, 6 bar, 110 °C

Artikelnummer: 4207954



Merkmale

Typ	160/160
Material	S235
Verteilerinhalt	10,9 L/lfdm
Weicheninhalt	11,5 L/lfdm
Betriebstemperatur	-10 °C - 110 °C
Betriebsüberdruck	0 bar - 6 bar
Größter Anschlussstutzen	DN65
Max. Anschluss Erzeugerkreis	bis DN65
Max. Volumenstrom	10,8 m³/h
Leistung bei ΔT 20 °K	250,00 kW
Kammergröße	160/160
Wandstärke	4,0 mm
Stutzenabstand	variabel
Gewicht	26,2 kg/lfdm

Beschreibung

Kombinierter Vor- und Rücklaufverteiler, bestehend aus Vierkanthrohr mit nebeneinander angeordneten, durch sinusförmige Trennwand geteilte Kammern, mit direkt darunter liegender horizontal angeschweißter hydraulischer Weiche. Gewährleistet eine optimale hydraulische Entkopplung der verschiedenen Primär- und Sekundärkreise in allen Betriebszuständen. Keine sich beeinflussenden Pumpen bei Teil- und Vollast. Einsetzbar auch bei mehreren unterschiedlichen Wärme- oder Kälteerzeugern. Gefertigt aus schwarzem Stahlblech S235.

Ermöglicht eine platzsparende und übersichtliche Anordnung der jeweiligen Heiz- oder Kühlkreise. Anschlussstutzen als Gewinde- oder Flanschstutzen ausgeführt und auf Höhe der Absperrarmaturen ausgerichtet. Wahlweise von oben, seitlich oder unten möglich. Entleerungsmuffen für Vor- und Rücklaufkammer sind standardmäßig vorhanden..

Mit nach unten abgehendem Schlammfang inklusive Entschlammungsmuffe. Eine Muffe zur Platzierung des Weichenfühlers, zur Erfassung der sekundärseitigen Vorlaufumtemperatur für die Anlagenregelung, ist standardmäßig vorhanden und wird werkseitig an korrekter Stelle platziert. Ergänzende Fühlermuffen sind möglich.

Das Bauteil ist werkseitig 100% dichtigkeitsgeprüft und grundiert.