

Trinkwasserspeicher

Storatherm Aqua Heat Pump Trinkwasserspeicher für Wärmepumpen



AH 150/1 – 1.000/1



AH 400/2 – 1.000/2

Technische Merkmale

- Hocheffizienzspeicher mit vergrößerter Heizfläche besonders für den Einsatz in Wärmepumpenanlagen
- Emaillierung nach DIN 4753 T3
- Mit Magnesiumanode, Thermometer, Stellfüßen, Revisionsöffnung
- Ab 300 Liter mit zusätzlicher Rp 1 1/2" Muffe für E-Heizung
- Max. zulässiger Betriebsüberdruck:
 - Heizwasser 16 bar
 - Trinkwasser 10 bar
- Max. zulässige Betriebstemperatur:
 - Heizwasser 110 °C
 - Trinkwasser 95 °C

Typenübersicht



AH.../1

Trinkwasserspeicher mit einem Glattrohrwärmeübertrager

Dämmung

bis 500 l: rECOflex® Dämmsystem mit Folienmantel, nicht abnehmbar
ab 750 l: 100 mm Vlies-Dämmung mit Folienmantel, abnehmbar



AH.../2

Trinkwasserspeicher mit zwei Glattrohrwärmeübertragern

Dämmung

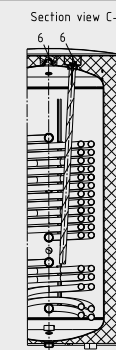
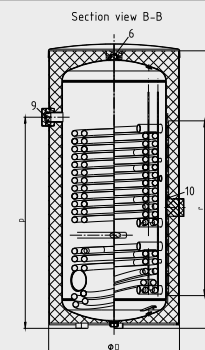
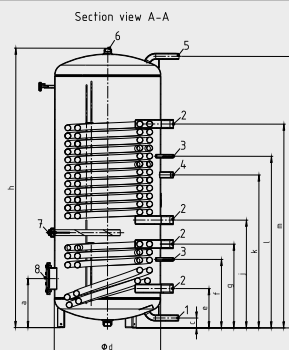
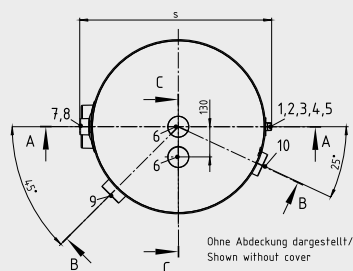
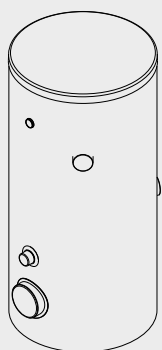
bis 500 l: rECOflex® Dämmsystem mit Folienmantel, nicht abnehmbar
ab 750 l: 100 mm Vlies-Dämmung mit Folienmantel, abnehmbar

Storatherm Aqua Heat Pump Trinkwasserspeicher für Wärmepumpen

Typ	Art.-Nr.	EEK ¹	Inhalt	Nenninhalt WÜ solar	Nenninhalt WÜ oben	DL oben	DL solar	DL oben	DL solar	NL Zahl	NL Zahl solar	Heizfläche	Heizfläche solar	Max. Einbau- länge EEHR	Max. Einbau länge EFHR	Kippmaß	Gewicht
	weiß		[l]	[l]	[l]	[l/h]	[l/h]	[kW]	[kW]			[m²]	[m²]	[mm]	[mm]	[mm]	[kg]
Storatherm Aqua Heat Pump AH .../1 Trinkwasserspeicher mit einem Glattrohrwärmeübertrager																	
AH 150/1_B	7864600	B	144	–	11	1300	–	53	–	5,3	–	1,59	–	–	369	1285	57,00
AH 200/1_B	7864700	B	181	–	15	1500	–	60	–	5,6	–	2,17	–	–	369	1521	67,00
AH 300/1_B	7864000	B	279	–	23	2011	–	82	–	13,3	–	3,27	–	627	454	1455	139,00
AH 400/1_B	7864100	B	345	–	36	2626	–	108	–	15,1	–	5,16	–	658	455	1742	170,00
AH 500/1_B	7864200	B	427	–	44	3006	–	124	–	22,1	–	6,24	–	657	452	2043	222,00
AH 750/1_C	7845800	C	694	–	49	3712	–	152	–	40,0	–	7,06	–	818	620	2119	263,00
AH 1000/1_C	7845900	C	902	–	64	4965	–	203	–	59,0	–	9,20	–	917	721	2188	335,00
Storatherm Aqua Heat Pump AH .../2 Trinkwasserspeicher mit zwei Glattrohrwärmeübertragern																	
AH 400/2_B	7864300	B	349	10	23	1556	972	64	40	9,1	15,0	3,27	1,39	658	454	1740	171,00
AH 500/2_B	7864400	B	428	12	30	2148	1116	88	46	11,2	25,0	4,35	1,65	658	456	2043	204,00
AH 750/2_C	7846200	C	691	16	36	2687	1465	110	60	17,0	34,0	5,21	2,23	818	605	2118	277,00
AH 1000/2_C	7846300	C	902	21	43	3226	2004	132	83	24,9	43,0	6,14	3,05	919	717	2170	354,00

¹ Energieeffizienzklasse

Geometrische Daten



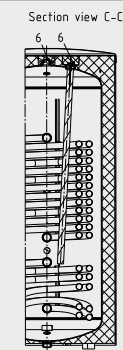
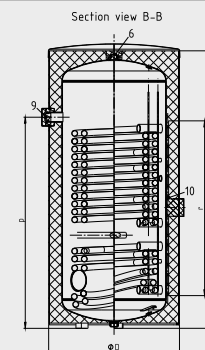
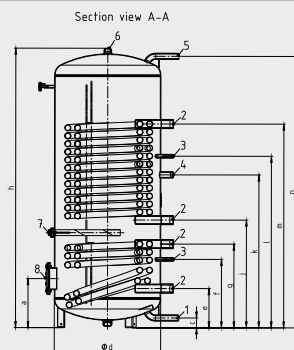
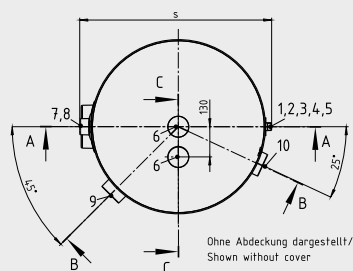
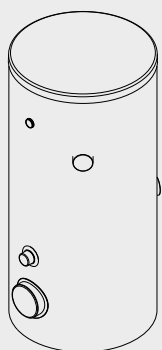
Typ	Durchmesser		Höhe Anschluss											Höhe ohne Iso	Länge Fühlerklemmleiste	Max. Höhe	Tiefe
	D [mm]	ohne Iso d [mm]	EEHR p [mm]	EFHR 1 a [mm]	Fühler 1 l [mm]	Fühler 2 f [mm]	HRL j [mm]	HVL m [mm]	Kaltwasser c [mm]	SRL e [mm]	SVL g [mm]	Warmwasser n [mm]	Zirkulation k [mm]				
Storatherm Aqua Heat Pump AH .../1 Trinkwasserspeicher mit einem Glattrohrwärmeübertrager																	
AH 150/1_B	600	450	–	246	956	461	191	866	55	–	–	1113	732	1146	–	1172	–
AH 200/1_B	600	450	–	248	1032	506	193	1163	55	–	–	1373	901	1406	–	1432	–
AH 300/1_B	700	598	831	276	875	467	221	785	55	–	–	1229	545	1266	–	1297	767
AH 400/1_B	750	598	1140	276	1190	592	221	1100	55	–	–	1526	666	1594	–	1663	820
AH 500/1_B	750	598	1319	276	1369	699	220	1279	55	–	–	1856	1035	1893	–	1921	820
AH 750/1_C	960	750	1491	383	–	–	294	1433	105	–	–	1891	1123	1930	1002	2052	1047
AH 1000/1_C	1065	850	1547	391	–	–	301	1483	106	–	–	1905	1173	1962	1002	2087	1149

Storatherm Aqua Heat Pump Trinkwasserspeicher für Wärmepumpen

Typ	Durchmesser		Höhe Anschluss											Höhe ohne Iso	Länge Fühlerklemmleiste	Max. Höhe	Tiefe
	D [mm]	d [mm]	EEHR p [mm]	EFHR 1 a [mm]	Fühler 1 l [mm]	Fühler 2 f [mm]	HRL j [mm]	HVL m [mm]	Kaltwasser c [mm]	SRL e [mm]	SVL g [mm]	Warmwasser n [mm]	Zirkulation k [mm]	h [mm]	r [mm]	H [mm]	s [mm]
Storatherm Aqua Heat Pump AH .../2 Trinkwasserspeicher mit zwei Glattrohrwärmeübertragern																	
AH 400/2_B	750	598	1211	276	965	385	606	1146	55	221	471	1526	860	1563	–	1591	821
AH 500/2_B	750	598	1479	276	1201	424	696	1416	55	221	548	1856	1017	1893	–	1921	821
AH 750/2_C	960	750	1491	383	–	–	803	1433	105	293	653	1891	1123	1937	1002	2052	1047
AH 1000/2_C	1065	850	1547	391	–	–	853	1483	106	300	703	1905	1173	1962	1002	2087	1149

Storatherm Aqua Heat Pump Trinkwasserspeicher für Wärmepumpen

Geometrische Daten



Typ	Flansch EFHR	Heizfläche(n)	Kaltwasser	Anschluss Klemmleiste	Muffe EEHR	Temperaturfühler	Warmwasser	Zirkulationsanschluss
	8	2	1	10	9	3	5	4
Storatherm Aqua Heat Pump AH .../1 Trinkwasserspeicher mit einem Glattrohrwärmeübertrager								
AH 150/1_B	DN110	G 1"	R ¾"	—	—	16 mm	R ¾"	R ¾"
AH 200/1_B	DN110	G 1"	R ¾"	—	—	16 mm	R ¾"	R ¾"
AH 300/1_B	DN110	G 1 ¼"	R 1"	—	G 1 ½"	16 mm	R 1"	G ¾"
AH 400/1_B	DN110	G 1 ¼"	R 1"	—	G 1 ½"	16 mm	R 1"	G ¾"
AH 500/1_B	DN110	G 1 ¼"	R 1"	—	G 1 ½"	16 mm	R 1"	G ¾"
AH 750/1_C	DN180	R 1 ¼"	R 1 ¼"	16 mm	G 1 ½"	—	R 1 ¼"	R ¾"
AH 1000/1_C	DN180	R 1 ¼"	R 1 ¼"	16 mm	G 1 ½"	—	R 1 ¼"	R ¾"
Storatherm Aqua Heat Pump AH .../2 Trinkwasserspeicher mit zwei Glattrohrwärmeübertragern								
AH 400/2_B	DN110	G 1 ¼"	R 1"	—	G 1 ½"	16 mm	R 1"	G ¾"
AH 500/2_B	DN110	G 1 ¼"	R 1"	—	G 1 ½"	16 mm	R 1"	G ¾"

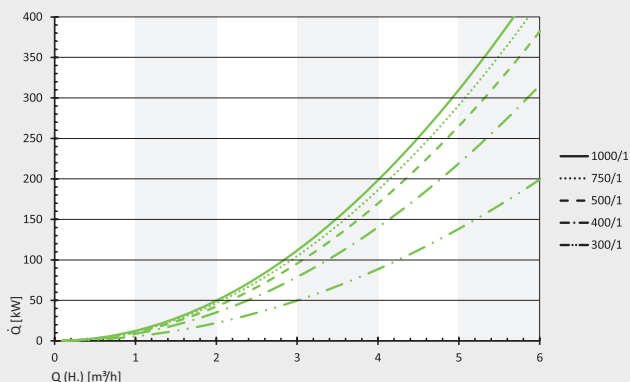
Storatherm Aqua Heat Pump Trinkwasserspeicher für Wärmepumpen

Typ	Flansch EFHR 8	Heizfläche(n) 2	Kalt- wasser 1	Anschluss Klemmleiste 10	Muffe EEHR 9	Temperatur- fühler 3	Warm- wasser 5	Zirku- lations- anschluss 4
AH 750/2_C	DN180	R 1 ¼"	R 1 ¼"	16 mm	G 1 ½"	–	R 1 ¼"	R ¾"
AH 1000/2_C	DN180	R 1 ¼"	R 1 ¼"	16 mm	G 1 ½"	–	R 1 ¼"	R ¾"

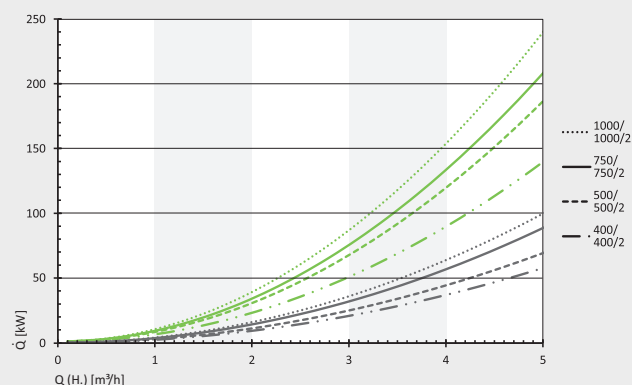
Storatherm Aqua Heat Pump Trinkwasserspeicher für Wärmepumpen

Druckverluste

Storatherm Aqua Heat Pump
AH 300/1 – 1000/1

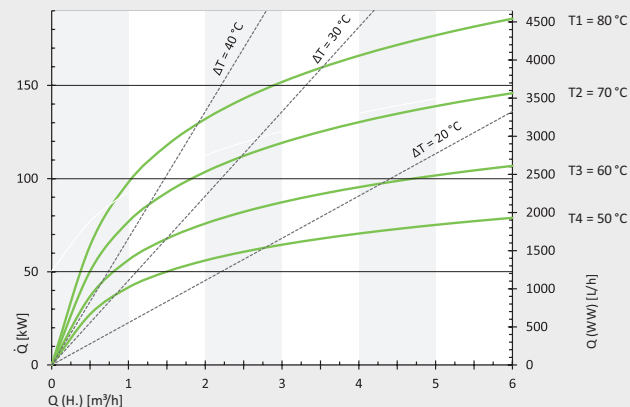


Storatherm Aqua Heat Pump
AH 300/2 – 1000/2

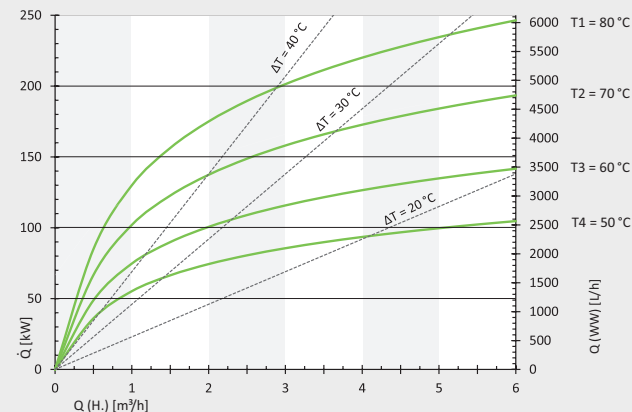


Leistungsdiagramme

Storatherm Aqua Heat Pump 750/1
bei einer Zapftemperatur von 45 °C



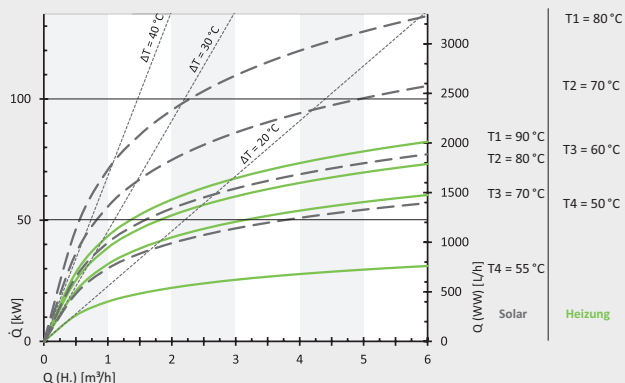
Storatherm Aqua Heat Pump 1000/1
bei einer Zapftemperatur von 45 °C



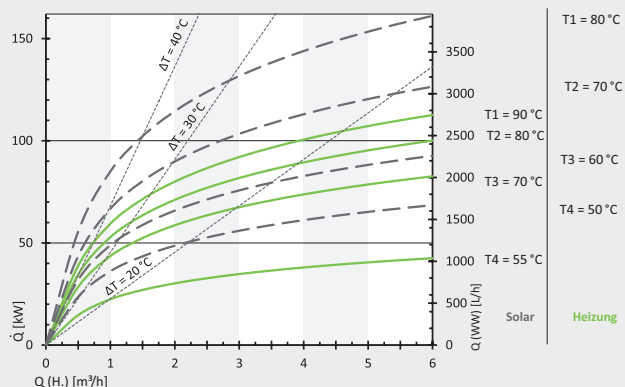
Storatherm Aqua Heat Pump Trinkwasserspeicher für Wärmepumpen

Leistungsdiagramme

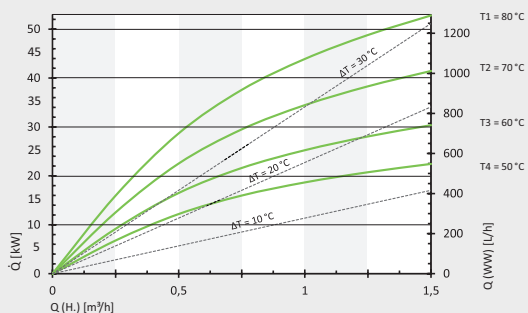
Storatherm Aqua Heat Pump 750/2
bei einer Zapftemperatur von 45 °C



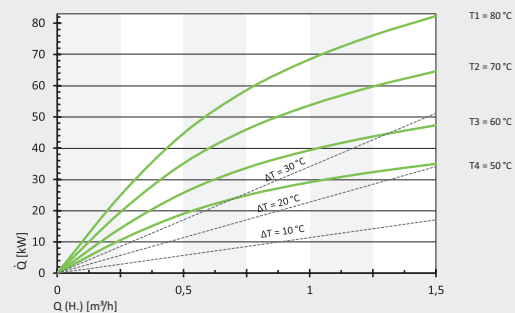
Storatherm Aqua Heat Pump 1000/2
bei einer Zapftemperatur von 45 °C



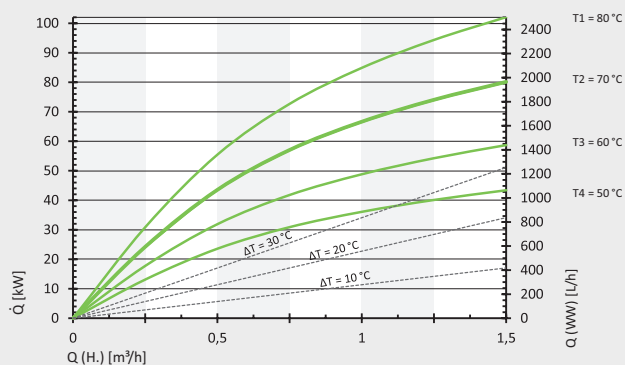
Storatherm Aqua 300/1
bei einer Zapftemperatur von 60 °C



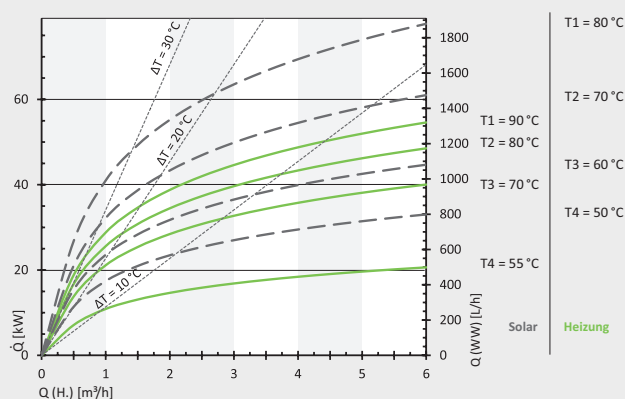
Storatherm Aqua Heat Pump 400/1
bei einer Zapftemperatur von 60 °C



Storatherm Aqua Heat Pump 500/1
bei einer Zapftemperatur von 60 °C



Storatherm Aqua Heat Pump 400/2
bei einer Zapftemperatur von 45 °C



Storatherm Aqua Heat Pump Trinkwasserspeicher für Wärmepumpen

Leistungsdiagramme

Storatherm Aqua Heat Pump 500/2
 bei einer Zapftemperatur von 45 °C

