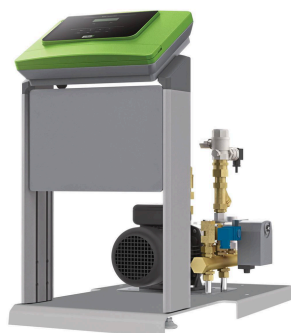


Variomat unité de commande VS 1 SC, pour le maintien de pression, le dégazage et la réalimentation 6 bar



N° d'art.: 8910107

Caractéristiques



Type	VS 1 SC
Type de commande	Control Basic
Température système adm.	120 °C
Température de sécurité max. adm.	110 °C
Max. température de service	90 °C
Température de service adm. générateur	105 °C
Pression /température	6 bar 90 °C
Pression de service max. admissible	6 bar
Pression d'alimentation	5,0 bar
Réglage max. p0	2,5 bar
Niveau de pression acoustique max.	55 dB(A)
Degré de protection	IP 54
Nombre de raccords	2 St.
Raccord électrique	230V/50Hz
Raccord conduite d'expansion	Rp 1"
Raccord de réalimentation	Rp 1/2"
Puissance	0,70 kW
Hauteur max.	681 mm
Largeur	495 mm
Profondeur	535 mm
Poids	25,00 kg

Description

Variomat

Unité de commande, système hydraulique et module de commande pour le maintien de pression, le dégazage et la réalimentation dans les réseaux d'eau de chauffage et de climatisation fermés. Construction selon la norme DIN EN 12828 et les exigences de la directive allemande VDI 4708, avec marquage CE. Convient à une utilisation dans les zones sensibles au bruit.

Unité fonctionnelle composée d'une partie hydraulique et d'une unité de commande Control Basic. Tous deux sont intégrés de manière ergonomique et facile d'entretien dans un système à châssis modulaire au sol avec profilés de précision en aluminium anodisé EV 1.

Partie hydraulique:

le maintien de pression est réalisé au moyen d'une pompe centrifuge en acier inoxydable en liaison avec une vanne à boisseau sphérique motorisée robuste et résistante aux impuretés avec collecteur d'impuretés en amont comme dispositif de décharge. Une soupape de sûreté limite la pression du vase de base VG ou du vase en aval VF au Variomat à raccorder. La pression système est mesurée à l'aide d'un capteur électronique. Les raccords du système côté refoulement sont réalisés sous forme de robinets d'arrêt à boisseau sphérique sécurisés. Pour une disposition plus variable de l'hydraulique, tous les robinets sont installés sur une plaque de base rotative.

La commande Control Basic est intégrée à un boîtier robuste en plastique, qui abrite aussi bien l'électronique de puissance et de communication que le tableau de commande avec clavier tactile non salissant. Control Basic est une commande à microprocesseur entièrement automatique et librement paramétrable avec horloge en temps réel, mémoire différentielle pour les erreurs et les paramètres, affichage sur deux lignes pour la pression système, le niveau de remplissage de la cuve et tous les messages de service et de défaut pertinents, indicateur à LED des modes de fonctionnement et message d'erreur général. Électronique de communication composée de:

- Interface RS 485 comme interface de données ou pour la connexion de composants de communication optionnels
- Sortie sans potentiel pour la retransmission du message groupé
- Entrée numérique pour le traitement des signaux d'un compteur d'eau à impulsions
- Sortie 230 V pour le raccordement de stations de réalimentation / dégazage en fonction du niveau

Unité de commande entièrement montée et câblée et prête au raccordement selon les consignes VDE, câble d'alimentation secteur et fiche de secteur, Raccords système au moyen des sectionnements intégrés.

Principe de fonctionnement du maintien de pression dans les limites +/- 0,2 bar, y compris surveillance de la pompe. Dégazage optimisé de l'eau du système par régulation entièrement automatique brevetée de la décharge avec cycles pour dégazage permanent, intermittent et de chasse. Réalimentation contrôlée, interruption automatique et message de défaut en cas de dépassement de la durée de fonctionnement et / ou du nombre de cycles. Traitement du signal d'un compteur d'eau à

Variomat unité de commande VS 1 SC, pour le maintien de pression, le dégazage et la réalimentation 6 bar



Thinking solutions.

N° d'art.: 8910107

impulsions en vue de la limitation de la quantité maximale et / ou en vue de l'analyse de la capacité des échangeurs d'ions installés dans la conduite de réalimentation. Documentation et contrôle du système complet en ce qui concerne les paramètres susmentionnés.