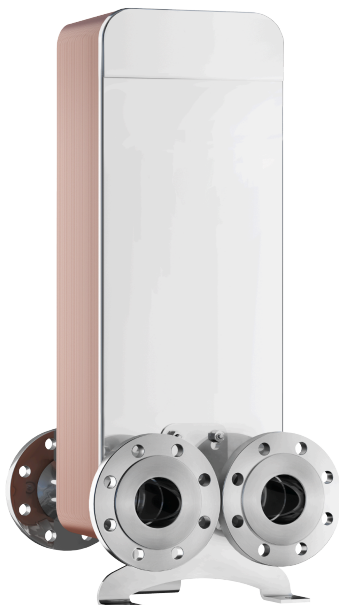


Longtherm RLB-235-2-80, gesoldeerde warmtewisselaar, 230 °C, 25 bar

reflex

Thinking solutions.



Kenmerken

Type	RLB-235-2-80
Aantal platen	80
Plaatdikte	0,300000 mm
Inhoud primaire zijde (s1/s2)	15,70 l
Inhoud secundaire zijde (s3/s4)	15,70 l
Plaatmateriaal	AISI 316L
Afdichtingsmateriaal	Koper
max. toelaatbare bedrijfstemperatuur	230 °C
max. toel. bedrijfsdruk	25 bar
max. spreiding primair/secundair	100 K
Aansluiting	DN80/PN40
Aansluitmateriaal	C22.8N
Aansluitingsvariant	flens
Max. hoogte	788 mm
Breedte	310 mm
Breedte primair-secundair	170 mm
Diepte	208 mm
Gewicht	107,00 kg

Beschrijving

Longtherm

Gesoldeerde 2-weg platenwarmtewisselaar van roestvrij staal (1.4404) met koper soldeersel vacuüm-gesoldeerd. Maten R..B-14 tot R..B-110 met schroefdraadaansluiting, R..B-235 met DIN-flensaansluiting.

Goedkeuring overeenkomstig Richtlijn Drukapparatuur 2014/68/EU. Met CE-markering.