

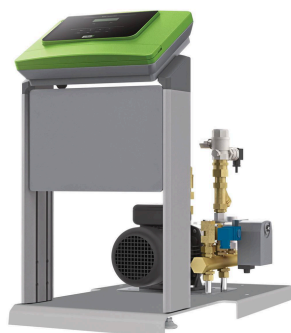
Variomat besturingseenheid VS 1 SC, voor drukbehoud, ontgassen en bijvullen, 6 bar

Artikelnummer: 8910107

reflex

Thinking solutions.

Kenmerken



Type	VS 1 SC
Besturingstype	Control Basic
Maximaal toelaatbare temperatuur	120 °C
Max. toel. veiligheidstemperatuur	110 °C
Max. toelaatbare bedrijfstemperatuur	90 °C
Toelaatbare bedrijfstemperatuur generator	105 °C
Druk / temperatuur	6 bar 90 °C
Max. toel. bedrijfsoverdruk	6 bar
Druk SV vatzijde	5,0 bar
Max. p0 instelling	2,5 bar
max. geluidsniveau	55 dB(A)
beschermingsklasse	IP 54
Aantal aansluitingen	2 St.
Elektrische aansluiting	230V/50Hz
Aansluiting expansieleiding	Rp 1"
Aansluiting bijvulling	Rp 1/2"
Maximaal elektrisch vermogen	0,70 Entschlammungsgefäß 300 / 60 bar
Max. hoogte	681 mm
Breedte	495 mm
Diepte	535 mm
Gewicht	25,00 kg

Beschrijving

Variomat

Besturingseenheid, hydraulisch systeem en besturingsmodule voor drukbehoud, ontgassing en navullen in gesloten verwarmingswater- en koelcircuits. Ontworpen overeenkomstig DIN EN 12828 en de vereisten van VDI 4708 met CE-markering. Geschikt voor gebruik in geluidsgevoelige omgevingen.

Functionele eenheid bestaande uit een hydraulisch onderdeel en de Control Basic besturings- en bedieningseenheid. Beide componenten zijn ergonomisch en onderhoudsvriendelijk en geïntegreerd in een modulair vloerstaand framesysteem, gemaakt van precisieprofielen van EV1-geëloxeerde aluminium.

Hydraulisch onderdeel:

Drukbehoud wordt gerealiseerd door middel van een roestvrij stalen centrifugaalpompe in combinatie met een robuuste vuil-resistente motorkogelklep met voorgeschakelde vuilfilter die fungeert als een overloopventiel. Een veiligheidsklep zorgt voor de drukbeveiliging van het aan te sluiten Variomat VG basisvat of het VF vat. De systeemdruk wordt gemeten door een elektrische sensor. Drukzijdige systeemaansluitingen zijn als beveiligde afsluitkogelkranen uitgevoerd. Alle armaturen zijn geplaatst op een draaibare basisplaat zodat het hydraulisch systeem flexibel kan worden uitgevoerd.

De Control Basic besturing is in een robuuste behuizing van kunststof geïntegreerd, waarin zowel de vermogens- als communicatie-elektronica en het bedieningspaneel met vuilongevoelig folietoetsenbord is aangebracht. De Control Basic is een volautomatische vrij programmeerbare microprocessorbesturing met realtimeklok, differentieerbaar fout- en parametergeheugen, tweeregelige platte-tekstweergave voor systeemdruk, vatvulniveau en alle relevante bedrijfs- en storingsmeldingen, LED-weergave van de bedrijfsmodi en algemene foutmelding. Communicatie-elektronica bestaande uit:

- Interface RS 485 als data-interface of voor de aansluiting van optionele communicatiecomponenten
- potentiaalvrije uitgang voor het doorgeven van de verzamel melding
- digitale ingang voor de verwerking van de signalen van een contactwatermeter

- 230V uitgang voor de aansluiting van niveau-afhankelijke bijvul- / ontgassingsstations

Besturingseenheid compleet gemonteerd en volledig bedraad voor de aansluiting overeenkomstig VDE-voorschriften, netaansluitkabel en netstekker, systeemaansluitingen door middel van geïntegreerde afsluitingen.

Werkwijze van het drukbehoud binnen de grenzen van +/- 0,2 bar incl. pompbewaking. Geoptimaliseerde ontgassing van het systeemwater door geotrooieerde volautomatische overstromregeling met cycli voor continu, interval- en nalooptontgassing. Gecontroleerde bijvulling, automatische stop en storingsmelding bij overschrijden van de looptijd en/of het aantal cycli. Verwerken van het signaal van een contactwatermeter voor de begrenzing van de maximale hoeveelheid of voor de capaciteitsmeting van ionenwisselaars in de bijvulling. Documentatie en controle van het complete systeem t.a.v. de bovengenoemde parameters.