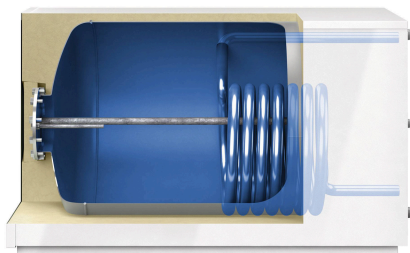


Storatherm Aqua Compact AC 250/1_B, Unterstellspeicher mit Blechmantel, weiß, 10 bar

Artikelnummer: 7862900

reflex

Thinking solutions.



Merkmale

Typ	AC 250/1_B
Farbe	weiß
Dämmtyp	Blechmantel
Dämmstärke	21 mm
Energieeffizienzklasse	B
Nenninhalt	241 l
Nenninhalt WÜ konventionell	7 l
Ausgeführt nach	EN 12897
Anzahl Muffen	1 St.
Betriebstemperatur	95 °C
Max. zul. Betriebsüberdruck	110 °C
Zul. Betriebsdruck Wärmeübertrager	10 bar
Betriebsüberdruck	10 bar
Anschluss Muffe/Flansch	DN110
Anschluss Trinkwasser	R 1"
Anschluss Heizfläche(n)	R 1"
Zirkulationsanschluss	R 3/4"
Anschluss Kalt-/Warmwasser	R 1"
Anschluss Vor-/Rücklauf	R 1"
NL Zahl konventionell	7,6
Warmhalteverluste	61 W
Heizfläche konventionell	0,87 m²
Durchmesser ohne Iso	597 mm
Max. Höhe	642 mm
Breite	653 mm
Tiefe	1120 mm
Kippmaß ca.	1414 mm
Gewicht	114,00 kg

Beschreibung

Storatherm Aqua Compact

Warmwasserspeicher zur indirekten Trinkwassererwärmung in liegender oder stehender Ausführung und einem innenliegenden Wärmetauscher.

Speicherbehälter aus Stahl S235JR+AR, ausgelegt nach DIN EN 12897 und Druckgeräterichtlinie 2014/68/EU. Die Emaillierung für hygienisch einwandfreies Trinkwasser erfolgt nach DIN 4753 T3.

Trinkwasserspeicher bis 500 Liter gedämmt mit nicht abnehmbarem, hocheffizienten Dämmsystem, gemäß DIN 4102-1 Baustoffklasse B2, Trinkwasserspeicher > 500 bis 1000 Liter gedämmt mit 100mm, Trinkwasserspeicher > 1000 Liter mit 120mm abnehmbarer Vliesdämmung, gemäß DIN 4102-1 Baustoffklasse B2.

Trinkwasserspeicher bis 500 Liter verfügbar in den Energieeffizienzklassen B und C. Trinkwasserspeicher > 500 Liter nur in Energieeffizienzklasse C verfügbar.

Die Warmhalteverluste sind auf extern zertifizierten Prüfständen ermittelt.