



Poświadczenie producenta na zasobniki buforowe

Manufacturer's certificate for buffer tanks

Niniejszym deklaruje się, że zasobniki buforowe wymienione poniżej zostały zaprojektowane zgodnie z normą AD 2000. Prace spawalnicze wykonano zgodnie z normą AD 2000 HP-O, PN-EN ISO 9606-1, PN-EN ISO 3834-2, PN-EN 15614-1 oraz PN-EN 1418. Zasobniki odpowiadają „Dyrektywie dotyczącej urządzeń ciśnieniowych” 2014/68/UE, zgodnie z wymogami technicznymi artykułu 4, par. 3. Wężownica odpowiada „Dyrektywie dotyczącej urządzeń ciśnieniowych” 2014/68/UE, zgodnie z wymogami technicznymi artykułu 4, par. 2 lit. b (załącznik II, schemat 9). Medium robocze – woda, grupa płynów 2.

Hereby we confirm that the listed buffer tank was designed in accordance with AD 2000. The welding processes are carried out according to AD 2000 HP-O, EN ISO 9606-1, ISO 3834-2, EN 15614-1 and EN 1418. The tank complies with the "Pressure Equipment Directive" 2014/68/EU. Technical demands following article No. 4 paragraph 3. The heating coil complies with the "Pressure Equipment Directive" 2014/68/EU. Technical demands following article No. 4 paragraph 2 letter b (enclosure II, graph 9), Operating medium - Water, Fluid group 2.

Zasobniki buforowe Reflex:

Reflex buffer tanks:

Nazwa / designation

Typ / type

Reflex Storatherm Heat

HF_C; HF..../R_C; HF..../1 _C; HF/2_C

H; H..../R; H..../1

Reflex Storatherm Heat Combi

HC .../1_C; HC .../2_C

Dane dotyczące zasobników i parametrów pracy:

zgodnie z tabliczką znamionową

Data about the vessel and working limits:

according to type plate

Producent / manufacturer:

Reflex Winkelmann GmbH

Gersteinstraße 19

59227 Ahlen, Germany

Tel: +49 2382 7069-0

Fax: +49 2382 7069-588

Mail: info@reflex.de

Volker Mauel

Norbert Hülsmann

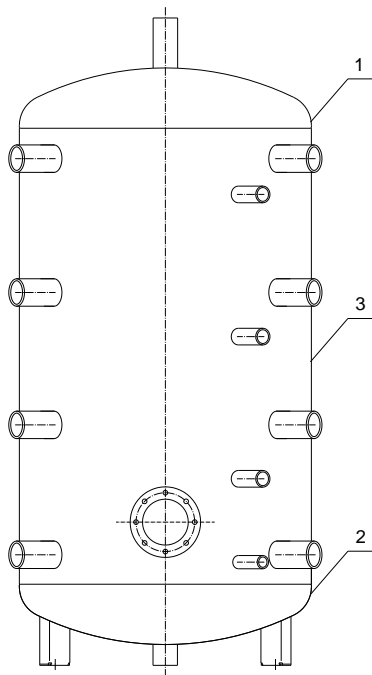
Członkowie Zarządu / Members of the Management

Ahlen, 16.09.2016

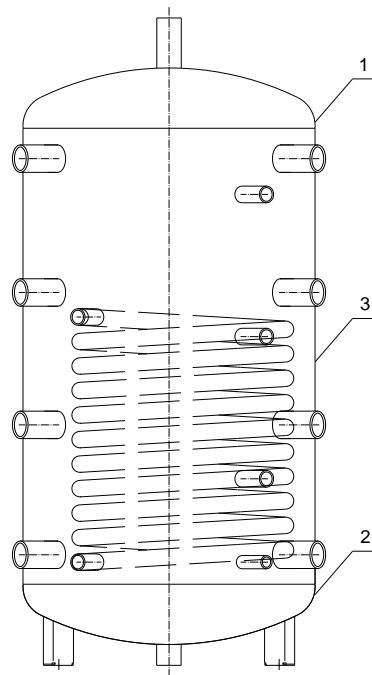
Załącznik nr 1: Rysunek urządzenia
Załącznik nr 2: Lista materiałowa

Załącznik nr 1: Rysunek urządzenia

**Reflex Storatherm Heat H
Reflex Storatherm Heat HF
Reflex Storatherm Heat Combi HC**



HF/H 300/R-5000/R



HF/H 300/1-5000/1

Załącznik nr 2: Lista materiałowa dotycząca zbiorników buforowych

**Reflex Storatherm Heat H
Reflex Storatherm Heat HF
Reflex Storatherm Heat Combi HC**

TYP	ŚREDNICA mm	NOMINALNA GRUBOŚĆ BLACHY		MINIMALNA GRUBOŚĆ BLACHY		MATERIAŁ
		Dennice 1,2	Płaszcz 3	Dennice 1,2	Płaszcz 3	
300/R, 300/1	597	2,0	2,0	1,9	1,9	S235JR+AR
500/R, 500/1, 500/2	597	2,0	2,0	1,79	1,79	S235JR+AR
800/R, 800/1, 800/2	790	2,0	2,0	1,9	1,9	S235JR+AR
1000/R, 1000/1, 1000/2	790	2,0	2,0	1,9	1,9	S235JR+AR
1500/R, 1500/1, 1500/2	1000	3,0	2,5	2,3	2,3	S235JR+AR
2000/R, 2000/1	1200	4,0	2,5	3,75	2,25	S235JR+AR
3000/R, 3000/1	1500	6,68	5,0	6,3	4,75	S235JR+AR
4000/R, 4000/1	1500	6,68	5,0	6,3	4,75	S235JR+AR
5000/R, 5000/1	1500	6,68	5,0	6,3	4,75	S235JR+AR