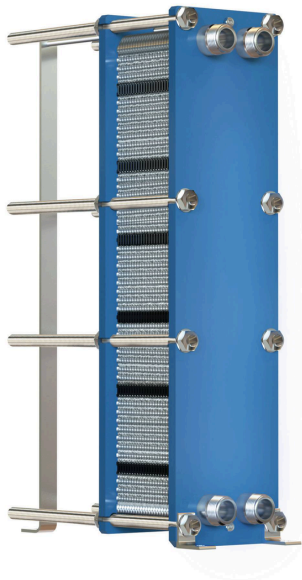


Longtherm RMG-14-65, geschraubter Wärmetauscher, 110 °C, 16 bar

Artikelnummer: 8111400

reflex

Thinking solutions.



Merkmale

| | |
|--------------------------------|------------------|
| Typ | RMG-14-65 |
| Farbe | blau |
| Plattenanzahl | 65 |
| Plattenstärke | 0,500000 mm |
| Inhalt Primärseite (k2/k3) | 10,20 l |
| Inhalt Sekundärseite (k4/k1) | 10,20 l |
| Plattenmaterial | AISI 316L |
| Rahmenmaterial | P355GH |
| Dichtungsmaterial | NBR Butyl |
| Max. zul. Betriebstemperatur | 110 °C |
| Max. Spreizung primär/sekundär | 100 K |
| Max. zul. Betriebsüberdruck | 16 bar |
| Anschluss | AG 2" |
| Anschlussmaterial | AISI 316L |
| Anschlussvariante | Rohr mit Gewinde |
| Max. Höhe | 896 mm |
| Höhe k2-k3/k4-k1 | 694 mm |
| Breite | 300 mm |
| Breite Primär-Sekundär | 126 mm |
| Tiefe | 763 mm |
| Gewicht | 164,00 kg |

Beschreibung

Longtherm

Geschraubter Plattenwärmetauscher mit Edelstahlplatten.

Die mit klebefreien NBR Butyl Dichtungen versehenen Platten werden an der oberen Tragstange aufgehängt und dann mithilfe der Spannschrauben im Kohlenstoffstahlrahmen fixiert.

Zulassung gemäß Richtlinie für Druckgeräte 2014/68/EU.