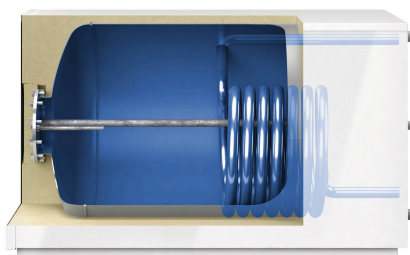


# Storatherm Aqua Compact AC 150/1\_B, Unterstellspeicher mit Blechmantel, weiß, 10 bar

Artikelnummer: 7862800

**reflex**

Thinking solutions.



## Merkmale

Typ	AC 150/1_B
Farbe	weiß
Dämmtyp	Blechmantel
Dämmstärke	52 mm
Energieeffizienzklasse	B
Nenninhalt	147 l
Nenninhalt WÜ konventionell	6 l
Ausgeführt nach	EN 12897
Anzahl Muffen	1 St.
Betriebstemperatur	95 °C
Max. zul. Betriebstemperatur Wärmeübertrager	110 °C
Zul. Betriebsüberdruck	10 bar
Zul. Betriebsdruck Wärmeübertrager	10 bar
Betriebsüberdruck	10 bar
Anschluss Muffe/Flansch	DN110
Anschluss Trinkwasser	R 1"
Anschluss Heizfläche(n)	R 3/4"
Zirkulationsanschluss	R 3/4"
Anschluss Kalt-/Warmwasser	R 1"
Anschluss Vor-/Rücklauf	R 3/4"
NL Zahl konventionell	3,6
Warmhalteverluste	41 W
Heizfläche konventionell	0,89 m²
Durchmesser ohne Iso	500 mm
Max. Höhe	590 mm
Breite	620 mm
Tiefe	1031 mm
Kippmaß ca.	1300 mm
Gewicht	85,00 kg

## Beschreibung

Storatherm Aqua Compact

Warmwasserspeicher zur indirekten Trinkwassererwärmung in liegender oder stehender Ausführung und einem innenliegenden Wärmetauscher.

Speicherbehälter aus Stahl S235JR+AR, ausgelegt nach DIN EN 12897 und Druckgeräterichtlinie 2014/68/EU. Die Emaillierung für hygienisch einwandfreies Trinkwasser erfolgt nach DIN 4753 T3.

Trinkwasserspeicher bis 500 Liter gedämmt mit nicht abnehmbarem, hocheffizienten Dämmsystem, gemäß DIN 4102-1 Baustoffklasse B2, Trinkwasserspeicher > 500 bis 1000 Liter gedämmt mit 100mm, Trinkwasserspeicher > 1000 Liter mit 120mm abnehmbarer Vliesdämmung, gemäß DIN 4102-1 Baustoffklasse B2.

Trinkwasserspeicher bis 500 Liter verfügbar in den Energieeffizienzklassen B und C. Trinkwasserspeicher > 500 Liter nur in Energieeffizienzklasse C verfügbar.

Die Warmhalteverluste sind auf extern zertifizierten Prüfständen ermittelt.