

# Servitec Mini

Vacuüm-sproeibuisontgassing voor kleine installaties



→ Tot maar liefst 10,6% energie besparen en warmteoverdracht optimaliseren

→ Stille systeemwerking dankzij permanente ontgassing

→ Duurzame installatieveiligheid dankzij hoge waterkwaliteit

Meer informatie op: [www.servitec-mini.com](http://www.servitec-mini.com)

# Servitec Mini



Thinking solutions.

## Vacuüm-sproeibuisontgassing voor kleine installaties

### Achtergrond

De waterkwaliteit heeft een grote invloed op de werking van verwarmings- en koelwaterinstallaties. Alleen optimaal ingestelde installaties werken efficiënt en zuinig. Met een hoge efficiencygraad door het ontgassen van het installatiewater draagt de Reflex Servitec Mini hier in belangrijke mate aan bij. Het resultaat is een optimale ingeregelde installatie met een zuurstof en gasvrij medium voor een efficiënte warmteoverdracht.

De automatische navulling gebeurt onafhankelijk door middel van de Fillcontrol Plus Compact.

### Gebruik en toepassingsgebied

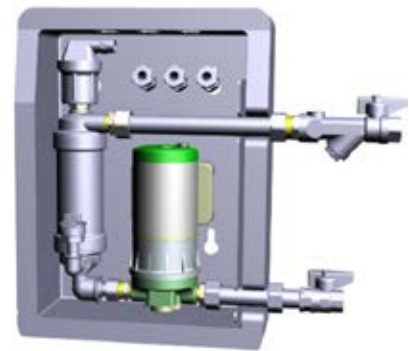
- Woningbouw en kleine utiliteit
- Installatiesystemen tot 1 m<sup>3</sup>
- Zeer eenvoudige en voordelige plug-and-play-installatie ter optimalisering van primaire circuits voor warmteopwekkers die gebruik maken van warmtewisselaars
- Decentrale ontgassingsinstallatie voor probleemleidingen
- Inbedrijfstelling van oppervlakverwarmings- en koelsysteem als innovatieve vervanging voor kostbaar spoelen met hoge druk voor het verwijderen van lucht- en gasophoping

### Werking

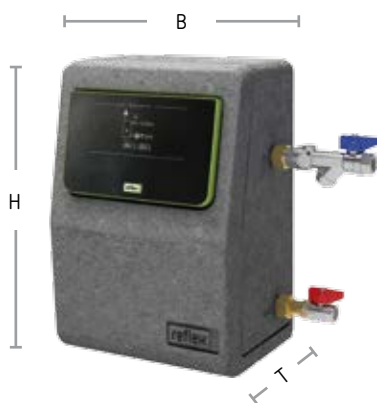
De ontgassing van het installatiewater geschiedt door middel van een sproeibuis.

1. Water met een hoog gasgehalte wordt door een sproeier in de sproeibuis gespoten.
2. Een pomp zuigt het water uit de sproeibuis en pompt het terug in het systeem.
3. De installatie is zodanig ingesteld dat de pomp meer water aan de buis onttrekt dan door de sproeier kan nastromen. Daardoor ontstaat in de sproeibuis een vacuüm dat voor het ontgassingseffect zorgt.
4. Als de pomp uitschakelt, stroomt water de sproeibuis in en schuift het afgescheiden gas via een ontluchter naar buiten.

Het nu verzadigde medium kan weer nieuwe gassen in het installatiesysteem opnemen en zorgt aldus voor een voortdurende reductie van de gasconcentratie in het complete installatienetwerk.



### Technische gegevens



- toeg. werkdruk max: 4 bar
- werkdruk: 0,5 – 2,5 bar
- toeg. bedrijfstemperatuur: 60 °C
- toeg. omgevingstemperatuur: 0 – 45 °C
- voeding: 230 V / 50 Hz
- elektr. vermogen: 0,06 kW
- elektr. nominale stroom: < 0,3 A
- aansluitingen drukzijde: G ½"
- Max. installatievolume: 1 m<sup>3</sup>

Type	Art. nr.	VPE	Product-categorie	hoogte H [mm]	breedte B [mm]	diepte T [mm]	installatie-volume VA [m <sup>3</sup> ]	werkdruk [bar]	Gewicht [kg]
4 bar 60 °C Mini	8835800	1	28	420	295	220	1,0	2,5	5,60