

Trinkwasserspeicher

Storatherm Aqua Load Ladespeicher



AL 300/R – 500/R

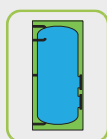


AL 1.500/R3 – 3.000/R3

Technische Merkmale

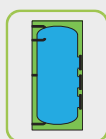
- Standspeicher für die Warmwasserbereitung im Speicher-Ladesystem
- Emaillierung nach DIN 4753 T3
- Mit Magnesiumanode, Thermometer, Stellfüßen
- Bis zu 4 Revisionsöffnungen
- ≤ 2.000 l Aufsolitierte Lieferung
- Max. zulässiger Betriebsüberdruck:
→ Trinkwasser 10 bar
- Max. zulässige Betriebstemperatur:
→ Trinkwasser 95 °C

Typenübersicht



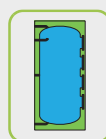
AL.../R2
Trinkwasserspeicher mit zwei Revisionsflanschen

Dämmung
bis 500 l:
rECOflex®
Dämmsystem
mit Folienmantel,
nicht abnehmbar
ab 750 l: 100
mm Vlies-
Dämmung mit
Folienmantel,
abnehmbar



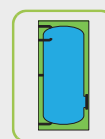
AL.../R3
Trinkwasserspeicher mit drei Revisionsflanschen

Dämmung
120 mm Vlies-
Dämmung mit
Folienmantel,
abnehmbar



AL.../R4
Trinkwasserspeicher mit vier Revisionsflanschen

Dämmung
120 mm Vlies-
Dämmung mit
Folienmantel,
abnehmbar



AL.../R
Trinkwasserspeicher mit einem Revisionsflansch

Dämmung
bis 500 l:
rECOflex®
Dämmsystem
mit Folienmantel,
nicht abnehmbar
ab 750 l: 100
mm Vlies-
Dämmung mit
Folienmantel,
abnehmbar

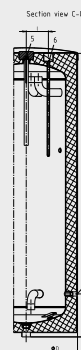
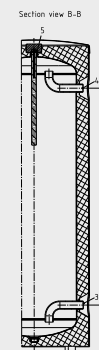
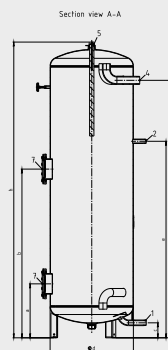
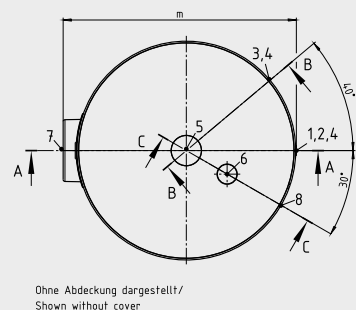
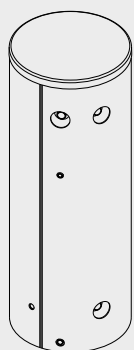
Storatherm Aqua Load Ladespeicher

Typ	Art.-Nr. weiß	EEK ¹	Inhalt [l]	Max. Einbau- länge EEHR [mm]	Max. Einbau länge EFHR [mm]	Kippmaß [mm]	Gewicht [kg]
Storatherm Aqua Load AL .../R Trinkwasserspeicher mit einem Revisionsflansch							
AL 300/R_C	7844400	C	304	–	491	1906	90,00
AL 500/R_C	7844500	C	479	–	588	2054	155,00
AL 750/R_C	7844600	C	757	–	750	2122	214,00
AL 1000/R_C	7844700	C	983	–	848	2178	242,00
Storatherm Aqua Load AL .../R2 Trinkwasserspeicher mit zwei Revisionsflanschen							
AL 300/R2_C	7353100	C	304	–	491	1883	90,00
AL 500/R2_C	7353200	C	479	–	588	2025	155,00
AL 750/R2_C	7353300	C	754	–	750	2123	214,00
AL 1000/R2_C	7353400	C	979	–	848	2179	267,00
Storatherm Aqua Load AL .../R3 Trinkwasserspeicher mit drei Revisionsflanschen							
AL 1500/R3_C	7845100	C	1474	–	992	2353	410,50
AL 2000/ R3_C	7845200	C	2017	–	1192	2338	555,00
Storatherm Aqua Load AL .../R4 Trinkwasserspeicher mit vier Revisionsflanschen							
AL 3000/R4	7845400	–	2794	–	1216	3020	642,00
AL 4000/R4	7845480	–	4031	1588	1530	2893	939,00
AL 5000/R4	7845490	–	4907	1588	1530	3343	1070,00

¹ Energieeffizienzklasse

Storatherm Aqua Load Ladespeicher

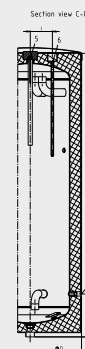
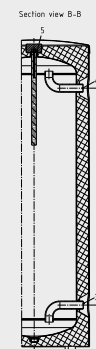
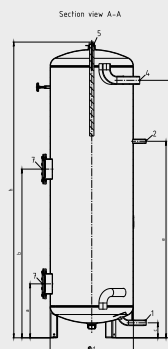
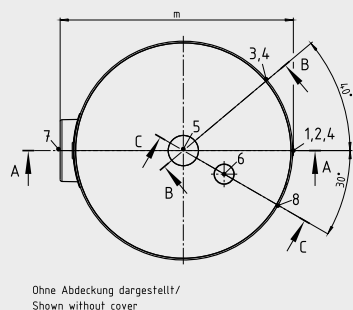
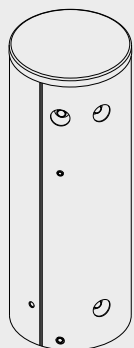
Geometrische Daten



Typ	Durchmesser		Höhe Anschluss							Höhe ohne Iso	Max. Höhe	Tiefe
	D [mm]	ohne Iso d [mm]	EFHR 1 a [mm]	EFHR 2 b [mm]	Ent- leerung k [mm]	Kalt- wasser g [mm]	Muffe/ Flansch 1 c [mm]	Warm- wasser f [mm]	Zirku- lation e [mm]	h [mm]	H [mm]	m [mm]
Storatherm Aqua Load AL .../R Trinkwasserspeicher mit einem Revisionsflansch												
AL 300/R_C	600	500	325	–	272	272	90	1546	1180	1756	1794	641
AL 500/R_C	700	597	276	–	238	238	55	1674	1265	1893	1921	770
Storatherm Aqua Load AL .../R2 Trinkwasserspeicher mit zwei Revisionsflanschen												
AL 300/R2_C	650	500	325	1013	272	272	90	1546	1180	1756	1794	691
AL 500/R2_C	700	598	276	1040	238	238	55	1674	1265	1893	1921	767

Storatherm Aqua Load Ladespeicher

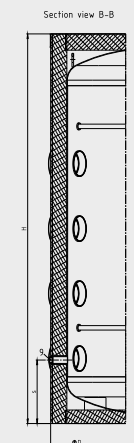
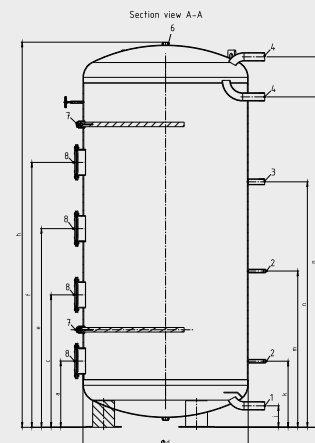
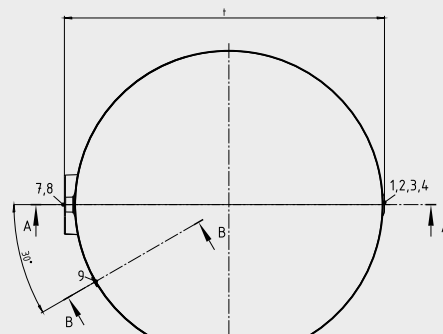
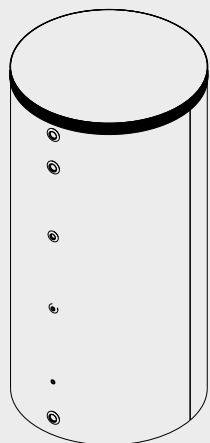
Geometrische Daten



Typ	Anschluss						Zirkulations-anschluss
	Ent-leerung	Flansch EFHR	Kalt-wasser	Muffe / Flansch	Temperatur-fühler	Warm-wasser	
	8	7	3	1	6	4	
Storatherm Aqua Load AL .../R Trinkwasserspeicher mit einem Revisionsflansch							
AL 300/R_C	G ½"	DN110	R 1 ½"	R 1"	16 mm	R 1 ½"	R ¾"
AL 500/R_C	G ½"	DN110	R 1 ½"	R 1"	16 mm	R 1 ½"	R ¾"
Storatherm Aqua Load AL .../R2 Trinkwasserspeicher mit zwei Revisionsflanschen							
AL 300/R2_C	G ½"	DN110	R 1 ½"	R 1"	16 mm	R 1 ½"	R ¾"
AL 500/R2_C	G ½"	DN110	R 1 ½"	R 1"	16 mm	R 1 ½"	R ¾"

Storatherm Aqua Load Ladespeicher

Geometrische Daten



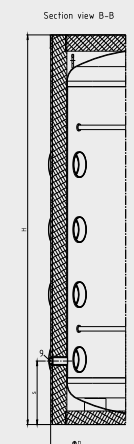
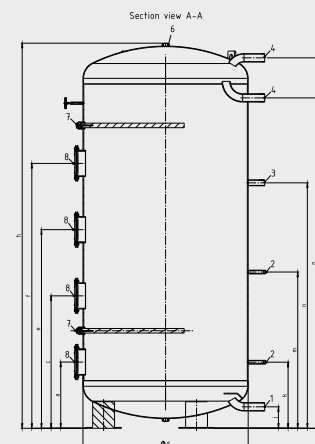
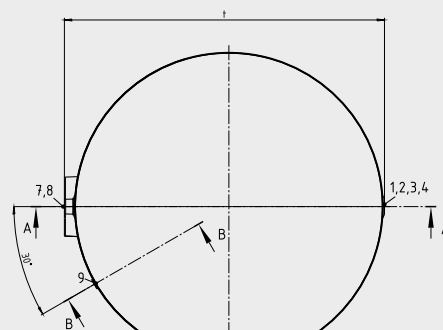
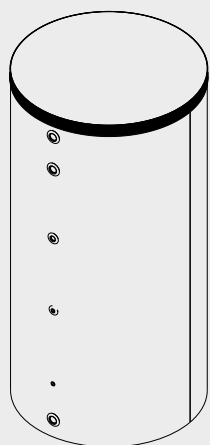
Typ	Durchmesser		Höhe Anschluss											Höhe ohne Iso	Max. Höhe	Tiefe
	D [mm]	ohne Iso d [mm]	Entleerung s [mm]	Fühler 1 k [mm]	Fühler 2 m [mm]	Kaltwasser j [mm]	Muffe/Flansch 1 a [mm]	Muffe/Flansch 2 c [mm]	Muffe/Flansch 3 e [mm]	Muffe/Flansch 4 f [mm]	Warmwasser r [mm]	Warmwasser 2 p [mm]	Zirkulation n [mm]	h [mm]	H [mm]	t [mm]
Storatherm Aqua Load AL .../R Trinkwasserspeicher mit einem Revisionsflansch																
AL 750/R_C	950	750	—	293	948	102	383	—	—	—	1894	1643	1148	1939	2042	1055
AL 1000/R_C	1050	850	—	301	956	100	391	—	—	—	1911	1651	1156	1969	2068	1156
Storatherm Aqua Load AL .../R2 Trinkwasserspeicher mit zwei Revisionsflanschen																
AL 750/R2_C	960	750	—	101	947	101	382	752	—	—	1893	1642	1147	1939	2035	1059
AL 1000/R2_C	1050	850	—	300	955	100	390	740	—	—	1910	1650	1155	1968	2060	1147

Storatherm Aqua Load Ladespeicher

Typ	Durchmesser		Höhe Anschluss											Höhe ohne Iso	Max. Höhe	Tiefe
	D [mm]	ohne Iso d [mm]	Ent- leerung s [mm]	Fühler 1 k [mm]	Fühler 2 m [mm]	Kalt- wasser j [mm]	Muffe/ Flansch 1 a [mm]	Muffe/ Flansch 2 c [mm]	Muffe/ Flansch 3 e [mm]	Muffe/ Flansch 4 f [mm]	Warm- wasser r [mm]	Warm- wasser 2 p [mm]	Zirku- lation n [mm]	h [mm]	H [mm]	t [mm]
Storatherm Aqua Load AL .../R3 Trinkwasserspeicher mit drei Revisionsflanschen																
AL 1500/R3_C	1240	1000	350	322	1077	105	412	824	1236	–	2049	1763	1357	2128	2221	1290
AL 2000/ R3_C	1440	1200	360	353	1108	118	443	886	1329	–	1960	1650	1388	2039	2139	1490
Storatherm Aqua Load AL .../R4 Trinkwasserspeicher mit vier Revisionsflanschen																
AL 3000/R4	1440	1200	470	391	1546	156	481	962	1443	1924	2691	2400	1966	2797	2884	1492

Storatherm Aqua Load Ladespeicher

Geometrische Daten



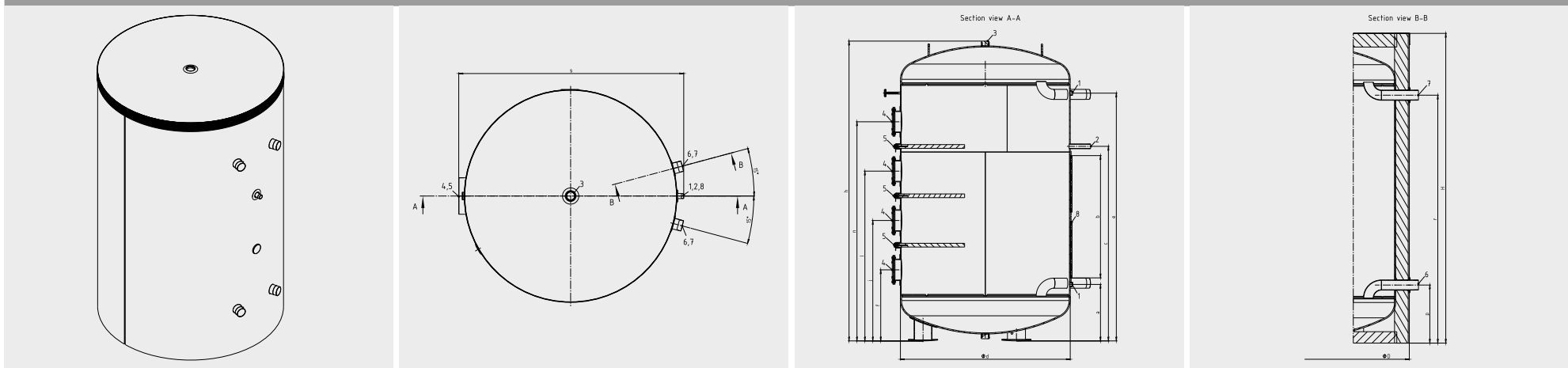
Typ	Ent- leerung 9	Flansch EFHR 8	Anschluss					Zirku- lations- anschluss 3
			Kalt- wasser 1	Muffe/Flansch 6	Temperatur- fühler 2	Warm- wasser 4		
Storatherm Aqua Load AL .../R Trinkwasserspeicher mit einem Revisionsflansch								
AL 750/R_C	–	DN180	R 2"	G 1 1/4"	G 1/2"	R 2"		R 1 1/4"
AL 1000/R_C	–	DN180	R 2"	G 1 1/4"	G 1/2"	R 2"		R 1 1/4"
Storatherm Aqua Load AL .../R2 Trinkwasserspeicher mit zwei Revisionsflanschen								
AL 750/R2_C	–	DN180	R 2"	G 1 1/4"	G 1/2"	R 2"		R 1 1/4"
AL 1000/R2_C	–	DN180	R 2"	G 1 1/4"	G 1/2"	R 2"		R 1 1/4"

Storatherm Aqua Load Ladespeicher

Typ	Anschluss						Zirkulations- anschluss
	Ent- leerung 9	Flansch EFHR 8	Kalt- wasser 1	Muffe / Flansch 6	Temperatur- fühler 2	Warm- wasser 4	
Storatherm Aqua Load AL .../R3 Trinkwasserspeicher mit drei Revisionsflanschen							
AL 1500/R3_C	G 1 ½"	DN180	R 2"	G 1 ¼"	Rp ½"	R 2"	R 1 ¼"
AL 2000/ R3_C	G 1 ½"	DN180	R 2"	G 1 ¼"	Rp ½"	R 2"	R 1 ¼"
Storatherm Aqua Load AL .../R4 Trinkwasserspeicher mit vier Revisionsflanschen							
AL 3000/R4	G 1 ½"	DN180	R 2"	G 1 ¼"	Rp ½"	R 2"	R 1 ¼"

Storatherm Aqua Load Ladespeicher

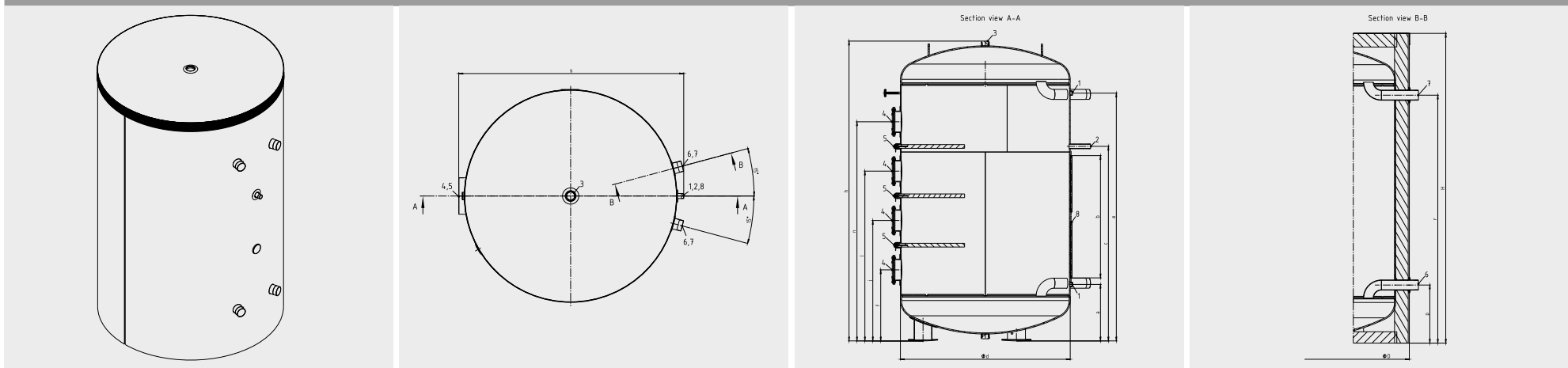
Geometrische Daten



Typ	Durchmesser		Höhe Anschluss										Höhe ohne Iso	Länge Fühlerklemmleiste	Max. Höhe	Tiefe
		ohne Iso	EFHR 1	Fühler 1	Fühler 2	Kaltwasser	Muffe/ Flansch 1	Muffe/ Flansch 2	Muffe/ Flansch 3	Muffe/ Flansch 4	Warmwasser	Zirkulation				
	D	d	4	a	e	p	f	j	l	n	r	c				
	[mm]	[mm]	[mm]	[mm]	[mm]	[mm]	[mm]	[mm]	[mm]	[mm]	[mm]	[mm]				
Storatherm Aqua Load AL .../R4 Trinkwasserspeicher mit vier Revisionsflanschen																
AL 4000/R4	1740	1500	628	499	2189	510	628	1064	1500	1936	2178	1719	2640	1080	2721	1850
AL 5000/R4	1740	1500	628	499	2674	510	628	1109	1590	2119	2663	2119	3154	1080	3230	1850

Storatherm Aqua Load Ladespeicher

Geometrische Daten



Typ	Anschluss						
	Flansch EFHR	Kaltwasser	Klemmleiste	Muffe/Flansch	Temperaturfühler	Warmwasser	Zirkulationsanschluss
	4	6	8	3	1	7	2
Storatherm Aqua Load AL .../R4 Trinkwasserspeicher mit vier Revisionsflanschen							
AL 4000/R4	DN180	G 3"	16 mm	Rp 2"	Rp 1"	G 3"	R 1 1/4"
AL 5000/R4	DN180	G 3"	16 mm	Rp 2"	Rp 1"	G 3"	R 1 1/4"