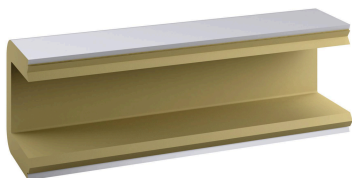


Isolamento per distributore compatto 600/400, 60 mm Schiuma PUR, Rivestimento in lamiera d'acciaio zincato



Codice articolo: 4206048

Caratteristiche



Tipo	600/400
Spessore coibentazione	60 mm
Materiale di isolamento	Schiuma PUR
Classe infiamm. materiale isolamento sec. DIN4102	B1
Classe infiammabilità mantello esterno sec. DIN 4102	A1
Materiale esterno	Rivestimento in lamiera d'acciaio zincato
Conducibilità termica	0,026 W/m*K
Temperatura ambiente max	120 °C
Distanza attacchi (tipo distanza)	variabile

Descrizione

Isolamento termico costituito da due semigusci con terminali ad incastro. Ritagli individuali e a registro per tutti i raccordi di collegamento sono previsti di fabbrica. I semigusci sono montati con cinghie elastiche anti ruggine e collegamenti a vite rapidi. Questo facilita il montaggio e lo smontaggio a scopi di revisione.

Lo spessore strato di isolamento è conforme alle direttive GEG (efficienza energetica edifici tedesca). L'isolamento non è antidiffusione.