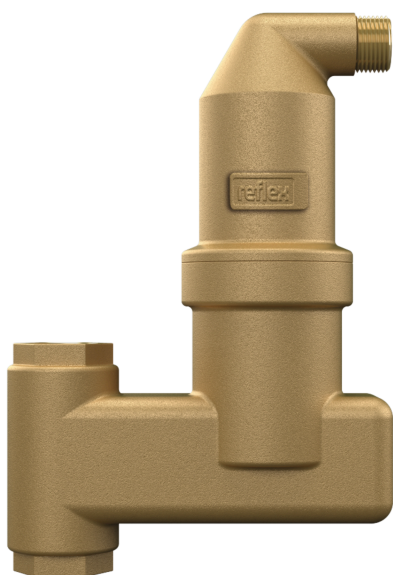


# Reflex Exvoid A 3/4 V, afscheiding van microbellen met schroefdraad van messing, 110 °C, 10 bar

**reflex**

Thinking solutions.



## Kenmerken

|                           |               |
|---------------------------|---------------|
| Type                      | A 3/4 V       |
| Materiaal behuizing       | messing       |
| Inbouwvariant             | verticaal     |
| Bedrijfstemperatuur       | 0 °C - 110 °C |
| Bedrijfsoverdruk          | 10 bar        |
| Aansluiting               | IG 3/4"       |
| Ontluchtingsaansluiting   | R 1/2"        |
| Aansluitingsvariant       | schroefdraad  |
| Max. volumestroom         | 1,2 m³/h      |
| Debiet-karakteristiek kvs | 10,7 m³/h     |
| Diameter                  | 63 mm         |
| Max. hoogte               | 206 mm        |
| Breedte                   | 143 mm        |
| Inbouwlengte              | 84 mm         |
| Gewicht                   | 1,60 kg       |

## Beschrijving

### Reflex Exvoid

Lucht- /microbellenafscheider voor verwarmings- en koelwatersystemen of gesloten, met vloeistof gevulde systemen.

Geschikt voor water en water/glycolmengsel tot een mengverhouding van 50/50%.

Armatuur voor het verzamelen van gasbellen uit de vloeistofstroom via geoptimaliseerd afscheiderelement of automatische, permanente afvoer in de atmosfeer via geïntegreerde, niet afsluitbare Reflex Exvoid-T grote ontluchter.

