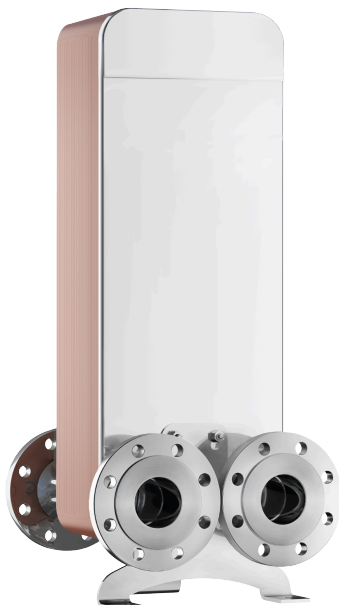


Longtherm RMB-235-2-60, gesoldeerde warmtewisselaar, 230 °C, 25 bar

reflex

Thinking solutions.



Kenmerken

| | |
|--------------------------------------|--------------|
| Type | RMB-235-2-60 |
| Aantal platen | 60 |
| Plaatdikte | 0,300000 mm |
| Inhoud primaire zijde (s1/s2) | 11,70 l |
| Inhoud secundaire zijde (s3/s4) | 11,70 l |
| Plaatmateriaal | AISI 316L |
| Afdichtingsmateriaal | Koper |
| max. toelaatbare bedrijfstemperatuur | 230 °C |
| max. toel. bedrijfsdruk | 25 bar |
| max. spreiding primair/secundair | 100 K |
| Aansluiting | DN80/PN40 |
| Aansluitmateriaal | C22.8N |
| Aansluitingsvariant | flens |
| Max. hoogte | 788 mm |
| Breedte | 310 mm |
| Breedte primair-secundair | 170 mm |
| Diepte | 159 mm |
| Gewicht | 90,20 kg |

Beschrijving

Longtherm

Gesoldeerde 2-weg platenwarmtewisselaar van roestvrij staal (1.4404) met koper soldeersel vacuüm-gesoldeerd. Maten R..B-14 tot R..B-110 met schroefdraadaansluiting, R..B-235 met DIN-flensaansluiting.

Goedkeuring overeenkomstig Richtlijn Drukapparatuur 2014/68/EU. Met CE-markering.