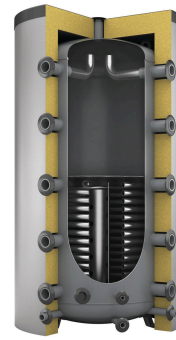


Pufferspeicher

Storaflow Pufferspeicher für Reflex Hydroflow



SH 500 H/F/1_C – SH 2000 H/F/1_C

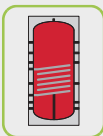


SH 500 H/F/1_C – SH 2000 H/F/1_C Schnittmodell

Technische Merkmale

- Storaflow Speicher für die Speicherung von Heizungswasser und Heizungsunterstützung
- Trinkwassererwärmung im Durchlaufprinzip bei Einsatz einer Reflex Hydroflow Frischwasserstation
- Behälter innen unbehandelt, außen kunststoffbeschichtet
- Aufisolierte Lieferung
- Vlies-Dämmung mit Folienmantel
- Mit Schichtladerohr und Schichttrennblech
- Max. zulässiger Betriebsüberdruck:
 - 500 - 1.000 l 4 bar
 - 1.500 - 2.000 l 7 bar
 - Solar oder Festbrennstoffunterstützung mittels innen liegenden Wärmeübertrager 10 bar
- Max. zulässige Betriebstemperatur:
 - Behälter 95 °C
 - Innen liegender Wärmeübertrager 110 °C

Typenübersicht



SH...H/F/1

Pufferspeicher mit einem Glattrohrwärmeübertrager und einem Flansch zum Einbau einer E-Heizung

Dämmung

bis 800 l: 120 mm Vlies-Dämmung mit Folienmantel, abnehmbar
ab 1.000 l: 150 mm Vlies-Dämmung mit Folienmantel, abnehmbar

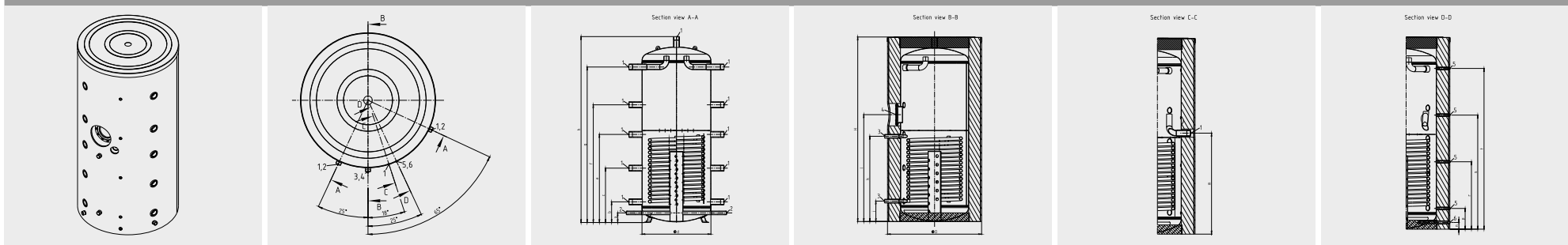
Storaflow Pufferspeicher für Reflex Hydroflow

Typ	Art.-Nr. silber	EEK ¹	Inhalt [l]	Nenninhalt WÜ solar [l]	Nenninhalt WÜ oben [l]	Heizfläche [m²]	Max. Einbaulänge EFHR [mm]	Kippmaß [mm]	Gewicht [kg]
SH 500 H/ F/1_C	7938000	C	460	12	12	1,89	615	1960	136,00
SH 800 H/ F/1_C	7938100	C	758	19	19	2,66	813	1892	168,00
SH 1000 H/ F/1_C	7938200	C	893	21	21	3,26	813	2207	190,00
SH 1500 H/ F/1_C	7938300	C	1371	35	35	3,90	1025	2231	276,00
SH 2000 H/ F/1_C	7938400	C	1992	40	40	4,41	1216	2295	394,00

¹ Energieeffizienzklasse

Storaflow Pufferspeicher für Reflex Hydroflow

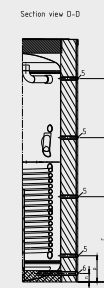
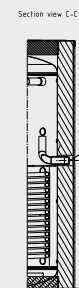
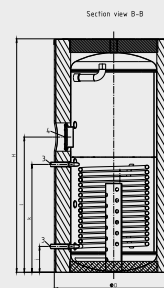
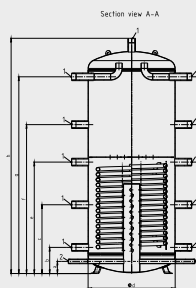
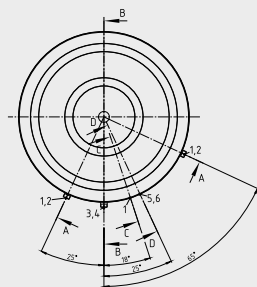
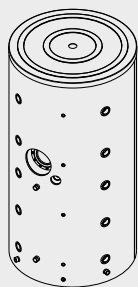
Geometrische Daten



Typ	Durchmesser		Höhe Anschluss															Höhe ohne Iso	Max. Höhe
	D [mm]	ohne Iso d [mm]	EFHR 1	Ent-leerung	Fühler 1	Fühler 2	Fühler 3	Fühler 4	HRL	HVL	Muffe / Flansch 1	Muffe / Flansch 2	Muffe / Flansch 3	Muffe / Flansch 4	Muffe / Flansch 5	Muffe / Flansch 6	Rücklauf-ein-schichtung	h [mm]	H [mm]
			l [mm]	n [mm]	p [mm]	r [mm]	s [mm]	t [mm]	j [mm]	k [mm]	b [mm]	c [mm]	e [mm]	f [mm]	g [mm]	m [mm]	a [mm]		
SH 500 H/ F/1_C	840	597	1186	90	227	707	1187	1667	226	971	227	587	947	1307	1667	1067	117	1918	1970
SH 800 H/ F/1_C	1010	790	1100	75	224	652	1080	1508	236	847	236	526	841	1181	1496	938	110	1844	1845
SH 1000 H/ F/1_C	1090	790	1240	75	231	751	1271	1791	237	989	237	624	1011	1351	1785	1103	110	2134	2135
SH 1500 H/ F/1_C	1300	1000	1300	142	341	777	1300	1649	341	1066	351	692	1033	1374	1716	1168	173	2125	2130
SH 2000 H/ F/1_C	1500	1200	1362	129	370	809	1249	1688	370	1122	370	696	1022	1362	1688	1362	209	2146	2140

Storaflow Pufferspeicher für Reflex Hydroflow

Geometrische Daten



Typ	Anschluss					
	Ent-leerung	Flansch EFHR	Heizfläche(n)	Muffe / Flansch	Rücklauf-ein-schichtung	Temperatur-fühler
	6	4	3	1	2	5
SH 500 H/ F/1_C	Rp ¾"	DN110	R 1 ¼"	Rp 2"	G 1 ¼"	Rp ½"
SH 800 H/ F/1_C	Rp ¾"	DN110	R 1 ¼"	Rp 2"	G 1 ¼"	Rp ½"
SH 1000 H/ F/1_C	Rp ¾"	DN110	R 1 ¼"	Rp 2"	G 1 ¼"	Rp ½"
SH 1500 H/ F/1_C	Rp ¾"	DN110	R 1 ¼"	Rp 2"	G 1 ¼"	Rp ½"
SH 2000 H/ F/1_C	Rp ¾"	DN110	R 1 ¼"	Rp 2"	G 1 ¼"	Rp ½"