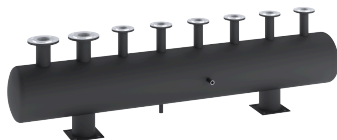


Rundrohr-Einkammerverteiler DN250, 16 bar, 110 °C

Artikelnummer: 4208142

reflex

Thinking solutions.



Merkmale

Typ	DN250
Material	P235TR1
Betriebstemperatur	-10 °C – 110 °C
Betriebsüberdruck	0 bar - 16 bar
Durchsatz bei Fließgeschwindigkeit	■ ■
Kammergröße	DN250
Wandstärke	6,3 mm
Gewicht	41,4 kg/lfdm

Beschreibung

Einkammerverteiler- / Sammler aus geschweißtem Rohr P235 TR1 nach EN 10217-1, beidseitig mit Klöpperböden versehen. Stutzen auf Höhe der Absperrarmaturen ausgerichtet. Entleerungsmuffe 1/2".

Zulässiger maximaler Betriebsüberdruck bis zu 16 bar, der tatsächliche Betriebsüberdruck wird durch die Druckstufe der Flanschenstutzen limitiert. Das Bauteil ist werkseitig 100% dichtigkeitsgeprüft und grundiert.