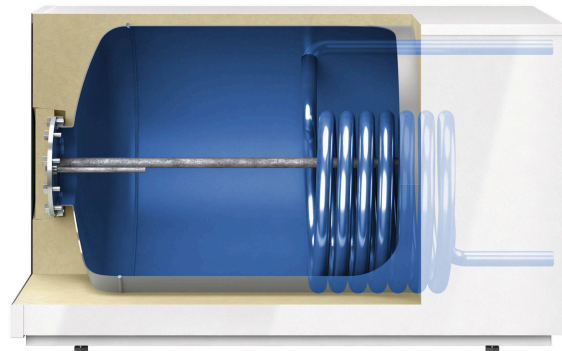


Trinkwasserspeicher

Storatherm Aqua Compact Speicherwassererwärmer für Warmwasserbereitung



AC 120/1 & 160/1



AC 150/1 & 250/1

Technische Merkmale

- Speicher in kompakter Baureihe für alle Heizungsanlagen
- Emaillierung nach DIN 4753 T3
- Mit Magnesiumanode, Thermometer, Stellfüßen
- Aufisolierte Lieferung
- Max. zulässiger Betriebsüberdruck:
 - Heizwasser 16 bar
 - Trinkwasser 10 bar
- Max. zulässige Betriebstemperatur:
 - Heizwasser 110 °C
 - Trinkwasser 95 °C

Typenübersicht



AC 120/1 & 160/1

Kompaktspeicher mit Anschlüssen oben zur direkten Montage unterhalb einer Wandtherme

Dämmung

rECOflex® Dämmsystem mit Folienmantel, nicht abnehmbar



AC 150/1 & 250/1

Unterstellspeicher für platzsparende Heizkessel-Speicher-Kombination mit einem Glattrohrwärmeübertrager, belastbar bis 300 kg

Dämmung

rECOflex® Dämmsystem mit Stahlblechverkleidung, nicht abnehmbar

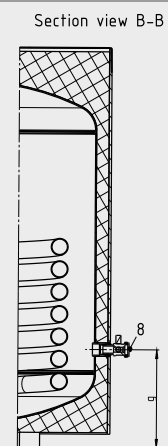
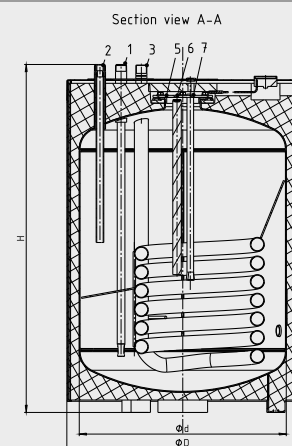
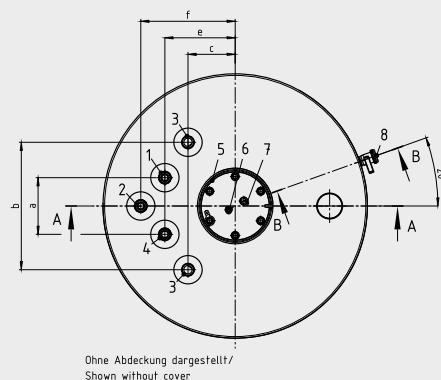
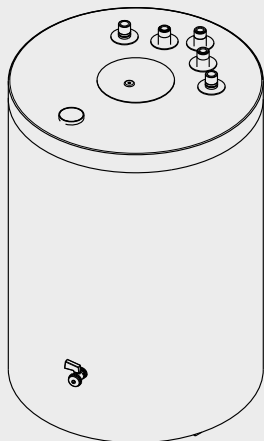
Storatherm Aqua Compact Speicherwassererwärmer für Warmwasserbereitung

Typ	Art.-Nr.		EEK ¹	Inhalt	Nenninhalt WÜ oben	DL oben	DL oben	NL Zahl	Heizfläche	Kippmaß	Gewicht
	silber	weiß									
Storatherm Aqua Compact AC .../1 Kompaktspeicher mit Anschlüssen oben											
AC 120/1_B	–	7850100	B	113	5	540	22	1,4	0,73	961	56,00
AC 160/1_C	–	7862850	C	150	5	540	22	2,2	0,76	1134	60,00
Storatherm Aqua Compact AC .../1 Unterstellspeicher liegend											
AC 150/1_B	7863100	7862800	B	147	6	708	29	3,6	0,89	1300	85,00
AC 250/1_B	7863200	7862900	B	241	7	717	29	7,6	0,87	1414	114,00

¹ Energieeffizienzklasse

Storatherm Aqua Compact Speicherwassererwärmer für Warmwasserbereitung

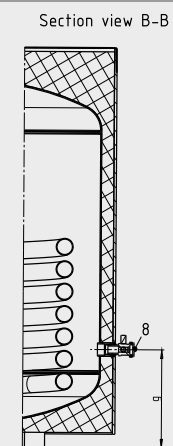
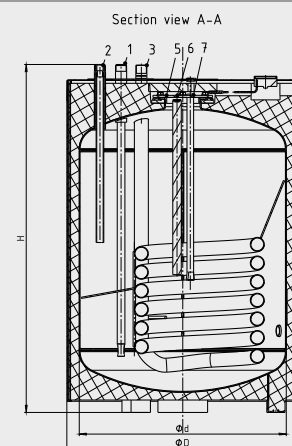
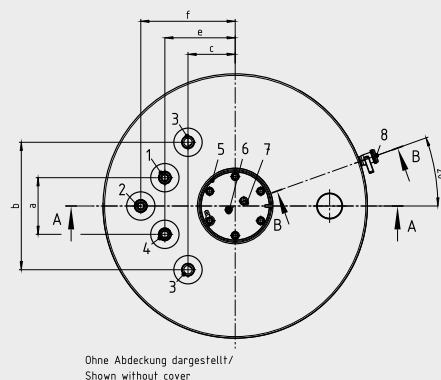
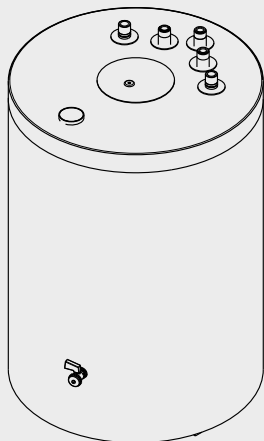
Geometrische Daten



Typ	Abstand HVL/HRL	Abstand WW/KW	Durch- messer		Höhe Anschluss						Max. Höhe
				ohne Iso	Ent- leerung g [mm]	HRL c [mm]	HVL c [mm]	Kalt- wasser e [mm]	Warm- wasser e [mm]	Zirku- lation f [mm]	
			D [mm]	d [mm]							
	b [mm]	a [mm]	D [mm]	d [mm]							H [mm]
Storatherm Aqua Compact AC .../1 Kompaktspeicher mit Anschlüssen oben											
AC 120/1_B	270	120	560	500	197	100	100	149	149	200	839
AC 160/1_C	270	120	560	500	197	100	100	149	149	200	1036

Storatherm Aqua Compact Speicherwassererwärmer für Warmwasserbereitung

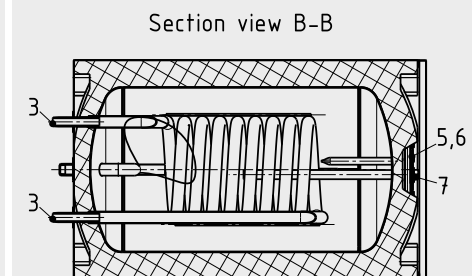
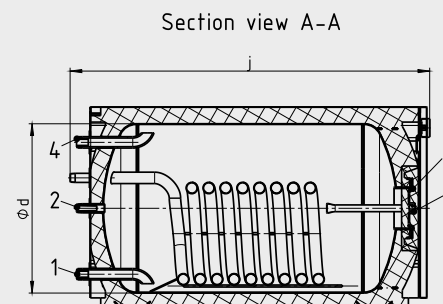
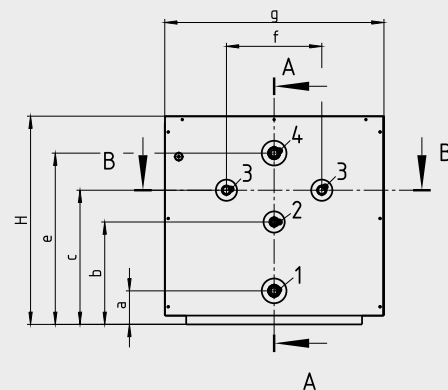
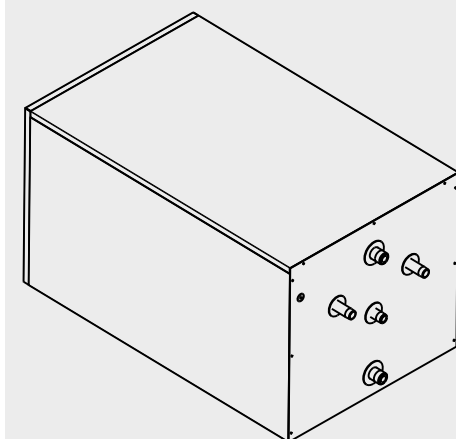
Geometrische Daten



Typ	Anschluss						
	Ent-leerung 8	Heizfläche(n) 3	Kalt-wasser 1	Muffe/Flansch 5	Temperatur-fühler 7	Warm-wasser 4	Zirku-lations-anschluss 2
Storatherm Aqua Compact AC .../1 Kompaktspeicher mit Anschlüssen oben							
AC 120/1_B	G ½"	G ¾"	R ¾"	DN85	11 mm	R ¾"	R ¾"
AC 160/1_C	G ½"	G ¾"	R ¾"	DN85	11 mm	R ¾"	R ¾"

Storatherm Aqua Compact Speicherwassererwärmer für Warmwasserbereitung

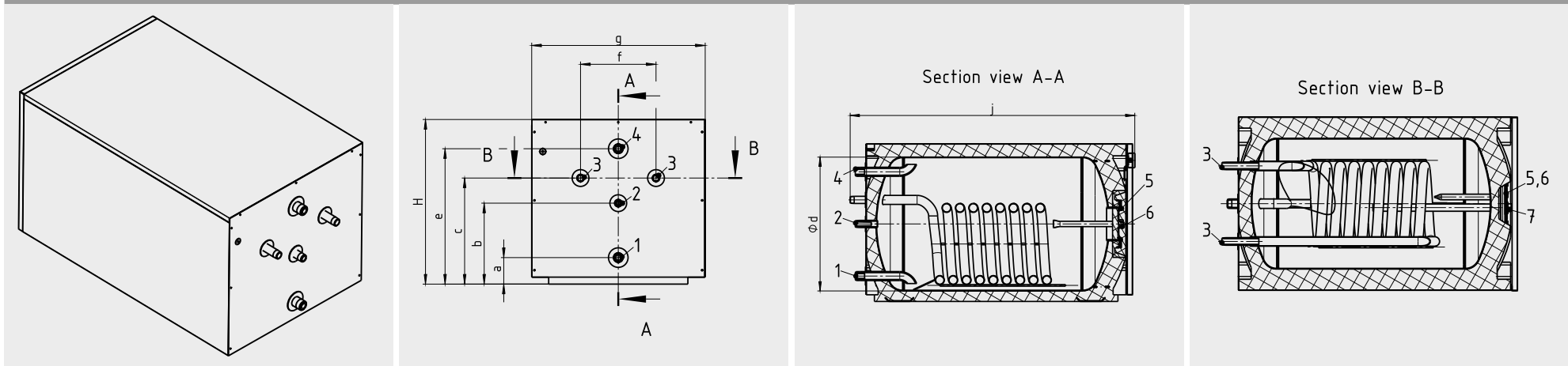
Geometrische Daten



Typ	Abstand HVL/HRL	Breite	Durch- messer ohne Iso	Höhe Anschluss					Max. Höhe	Tiefe
				HRL	HVL	Kalt- wasser	Warm- wasser	Zirku- lation		
				c [mm]	c [mm]	a [mm]	e [mm]	b [mm]		
	f [mm]	g [mm]	d [mm]						H [mm]	j [mm]
Storatherm Aqua Compact AC .../1 Unterstellspeicher liegend										
AC 150/1_B	270	620	500	380	380	95	485	290	590	1031

Storatherm Aqua Compact Speicherwassererwärmer für Warmwasserbereitung

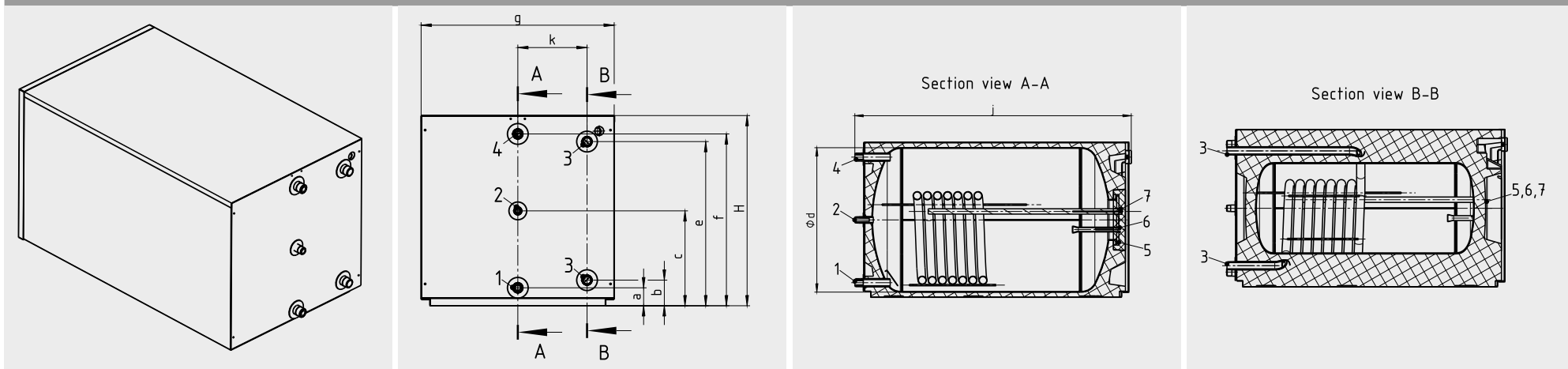
Geometrische Daten



Typ	Heizfläche(n)	Kaltwasser	Anschluss Muffe / Flansch	Temperaturfühler	Warmwasser	Zirkulationsanschluss
	3	1	5	6	4	2
Storatherm Aqua Compact AC .../1 Unterstellspeicher liegend						
AC 150/1_B	R ¾"	R 1"	DN110	16 mm	R 1"	R ¾"

Storatherm Aqua Compact Speicherwassererwärmer für Warmwasserbereitung

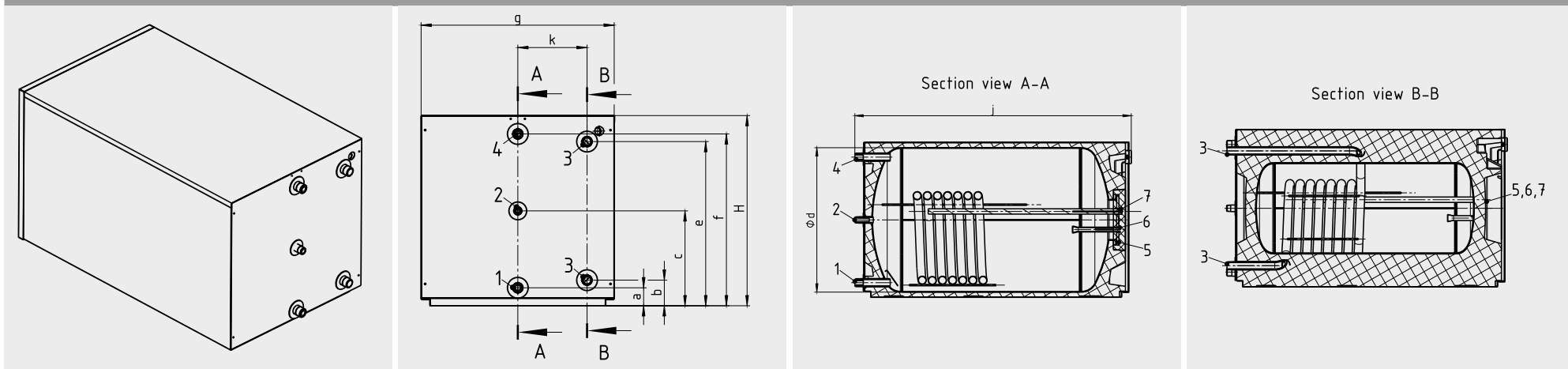
Geometrische Daten



Typ	Abstand HVL/HRL	Breite	Durch- messer ohne Iso	Höhe Anschluss				Max. Höhe	Tiefe	Zirku- lations- anschluss
				HRL	HVL	Kalt- wasser a	Warm- wasser f			
	k [mm]	g [mm]	d [mm]	b [mm]	e [mm]	a [mm]	f [mm]	H [mm]	j [mm]	c [mm]
Storatherm Aqua Compact AC .../1 Unterstellspeicher liegend										
AC 250/1_B	234	653	597	87	555	61	581	642	1120	321

Storatherm Aqua Compact Speicherwassererwärmer für Warmwasserbereitung

Geometrische Daten



Typ	Heizfläche(n)	Kaltwasser	Anschluss Muffe / Flansch	Temperaturfühler	Warmwasser	Zirkulationsanschluss
	3	1	5	6	4	2
Storatherm Aqua Compact AC .../1 Unterstellspeicher liegend						
AC 250/1_B	R 1"	R 1"	DN110	16 mm	R 1"	R 3/4"

Storatherm Aqua Compact Speicherwassererwärmer für Warmwasserbereitung

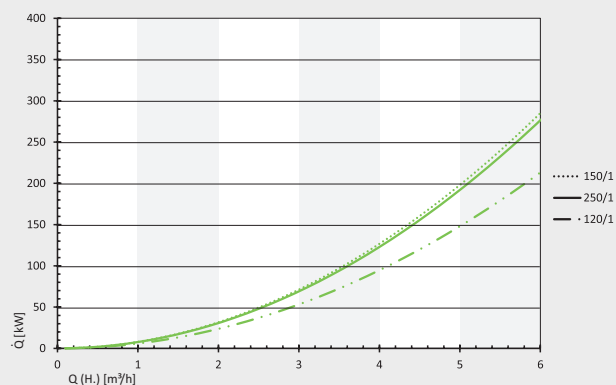
Druckverluste

Storatherm Aqua Compact
120/1, 150/1, 250/1



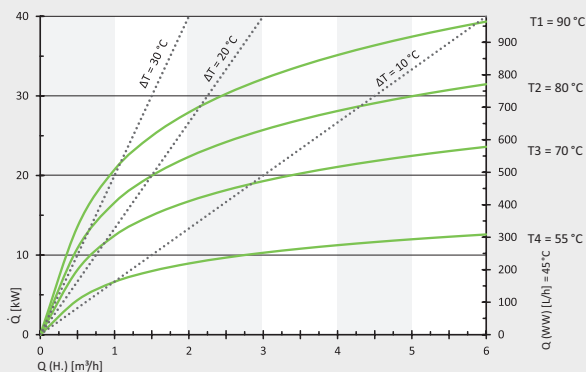
Image available soon

Storatherm Aqua Compact
120/1, 150/1, 250/1



Leistungsdiagramme

Storatherm Aqua Compact 150/1



Storatherm Aqua Compact 250/1

