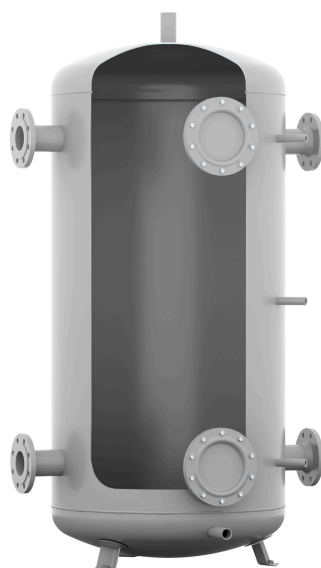


Storatherm Heat H 1500/R2, Pufferspeicher für Heiz- und Kühlsysteme, grau, 6 bar

Artikelnummer: 7352700

reflex

Thinking solutions.



Merkmale

| | |
|-----------------------------|------------|
| Typ | H 1500/R2 |
| Farbe | grau |
| Nenninhalt | 1412 l |
| Anzahl Muffen | 4 St. |
| Betriebstemperatur | 95 °C |
| Max. zul. Betriebsüberdruck | 6 bar |
| Betriebsüberdruck | 6 bar |
| Anschluss Muffe/Flansch | DN125/PN16 |
| Anschluss Flansch EFHR | DN180 |
| Anschluss Muffe EEHR | G 1 1/2" |
| Durchmesser ohne Iso | 1000 mm |
| Max. Höhe | 2119 mm |
| Breite | 1284 mm |
| Tiefe | 1290 mm |
| Kippmaß ca. | 2222 mm |
| Gewicht | 205,50 kg |

Beschreibung

Storatherm Heat

Pufferspeicher zur Speicherung von Heizungs- und Kühlwasser. Wahlweise in den stehenden Ausführungen mit/ohne Flansch oder mit einem/zwei innenliegenden Wärmetauschern zur Einbindung externer Energiequellen.

Die Anschlussstutzenreihen für Wärmeerzeuger und -verbraucher sind vertikal, um 100° versetzt, als Lade- bzw. Entladestutzen angeordnet. Zwischen diesen Anschlussstutzenreihen sind ebenso vertikal angeordnete Einschraubmöglichkeiten für Fühlerhülsen, Thermometer o.ä. vorhanden (3 x Rp 3/4, 1 x Rp 1/2). Speicher mit Glattrohrwärmeübertrager verfügen zusätzlich über Vor- und Rücklaufstutzen der Rohrbündelheizfläche.

Speicherbehälter aus Stahl S235JR+AR, innen roh und aussen korrosionsgeschützt.

Die Warmhalteverluste sind auf extern zertifizierten Prüfständen ermittelt.