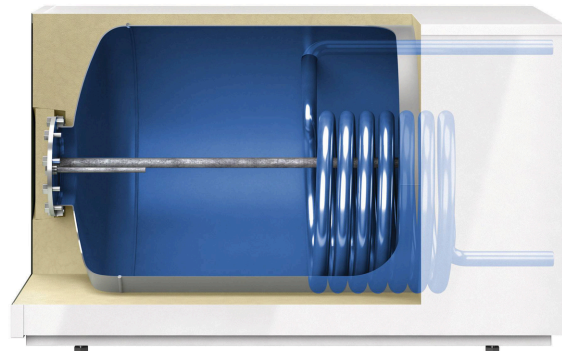


# Trinkwasserspeicher

## Storatherm Aqua Compact Speicherwassererwärmer für Warmwasserbereitung



AC 120/1 &amp; 160/1



AC 150/1 &amp; 250/1

### Technische Merkmale

- Speicher in kompakter Baureihe für alle Heizungsanlagen
- Emaillierung nach DIN 4753 T3
- Mit Magnesiumanode, Thermometer, Stellfüßen
- Aufisolierte Lieferung
- Max. zulässiger Betriebsüberdruck:
  - Heizwasser 16 bar
  - Trinkwasser 10 bar
- Max. zulässige Betriebstemperatur:
  - Heizwasser 110 °C
  - Trinkwasser 95 °C

### Typenübersicht



#### AC 120/1 & 160/1

Kompaktspeicher mit Anschlüssen oben zur direkten Montage unterhalb einer Wandtherme

#### Dämmung

rECOflex® Dämmsystem mit Folienmantel, nicht abnehmbar



#### AC 150/1 & 250/1

Unterstellspeicher für platzsparende Heizkessel-Speicher-Kombination mit einem Glattrohrwärmeübertrager, belastbar bis 300 kg

#### Dämmung

rECOflex® Dämmsystem mit Stahlblechverkleidung, nicht abnehmbar

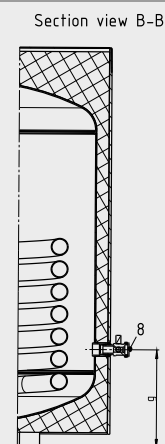
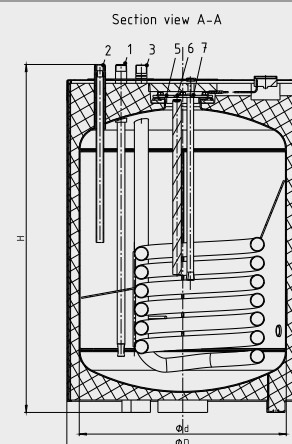
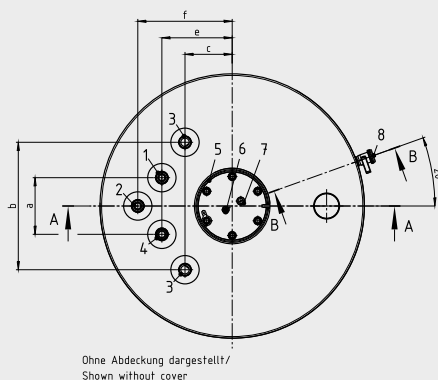
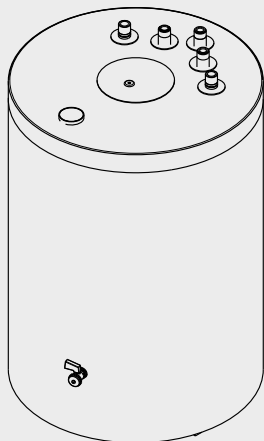
## Storatherm Aqua Compact Speicherwassererwärmer für Warmwasserbereitung

Typ	Art.-Nr.		EEK <sup>1</sup>	Inhalt	Nenninhalt WÜ oben	DL oben	DL oben	NL Zahl	Heizfläche	Kippmaß	Gewicht
	silber	weiß									
Storatherm Aqua Compact AC .../1 Kompaktspeicher mit Anschlüssen oben											
AC 120/1_B	–	7850100	B	113	5	540	22	1,4	0,73	961	56,00
AC 160/1_C	–	7862850	C	150	5	540	22	2,2	0,76	1134	60,00
Storatherm Aqua Compact AC .../1 Unterstellspeicher liegend											
AC 150/1_B	7863100	7862800	B	147	6	708	29	3,6	0,89	1300	85,00
AC 250/1_B	7863200	7862900	B	241	7	717	29	7,6	0,87	1414	114,00

<sup>1</sup> Energieeffizienzklasse

## Storatherm Aqua Compact Speicherwassererwärmer für Warmwasserbereitung

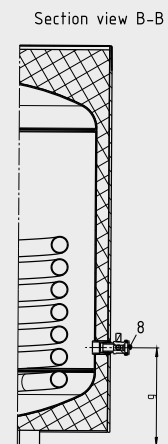
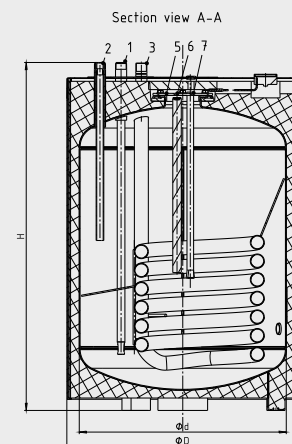
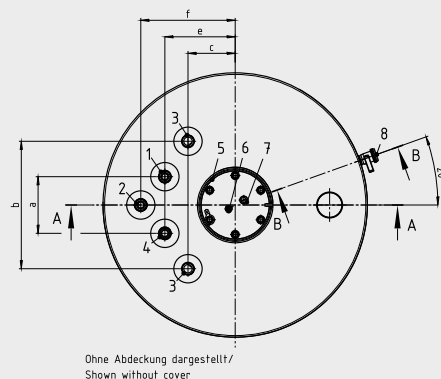
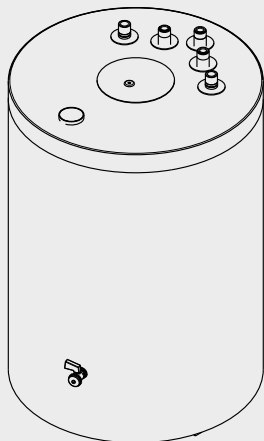
### Geometrische Daten



Typ	Abstand HVL/HRL	Abstand WW/KW	Durch- messer		Ent- leerung g [mm]	Höhe Anschluss					Max. Höhe  H [mm]
				ohne Iso		HRL	HVL	Kalt- wasser e [mm]	Warm- wasser e [mm]	Zirku- lation f [mm]	
	b [mm]	a [mm]	D [mm]	d [mm]		c [mm]	c [mm]	e [mm]	e [mm]	f [mm]	
Storatherm Aqua Compact AC .../1 Kompaktspeicher mit Anschlüssen oben											
AC 120/1_B	270	120	560	500	197	100	100	149	149	200	839
AC 160/1_C	270	120	560	500	197	100	100	149	149	200	1036

## Storatherm Aqua Compact Speicherwassererwärmer für Warmwasserbereitung

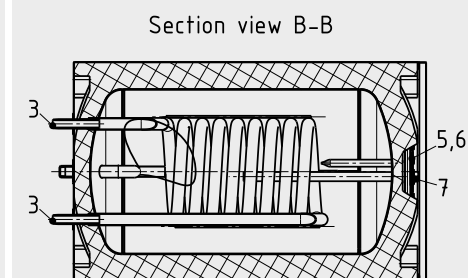
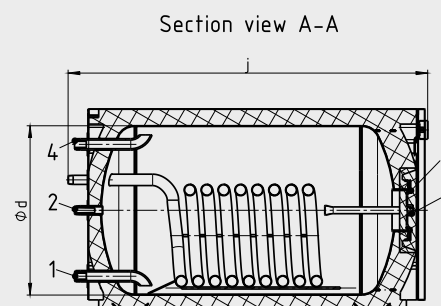
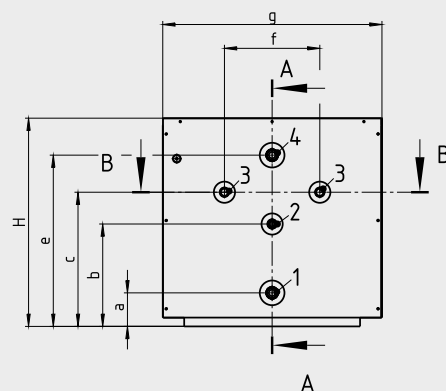
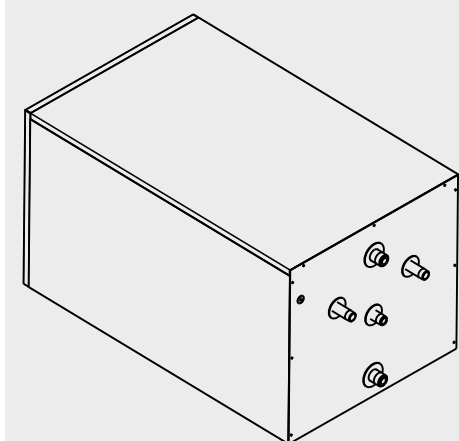
### Geometrische Daten



Typ	Anschluss						
	Ent-leerung 8	Heizfläche(n) 3	Kalt-wasser 1	Muffe/Flansch 5	Temperatur-fühler 7	Warm-wasser 4	Zirku-lations-anschluss 2
Storatherm Aqua Compact AC .../1 Kompaktspeicher mit Anschlüssen oben							
AC 120/1_B	G 1/2"	G 3/4"	R 3/4"	DN85	11 mm	R 3/4"	R 3/4"
AC 160/1_C	G 1/2"	G 3/4"	R 3/4"	DN85	11 mm	R 3/4"	R 3/4"

## Storatherm Aqua Compact Speicherwassererwärmer für Warmwasserbereitung

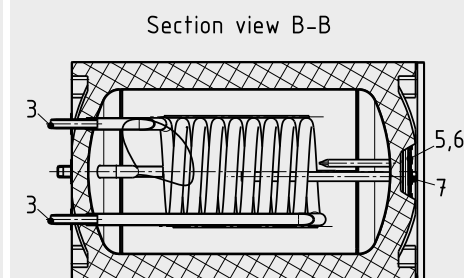
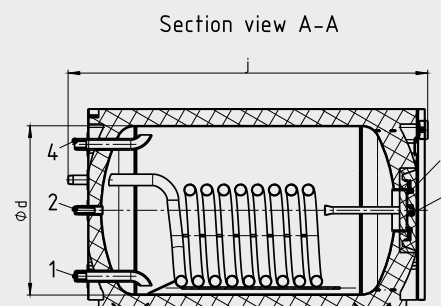
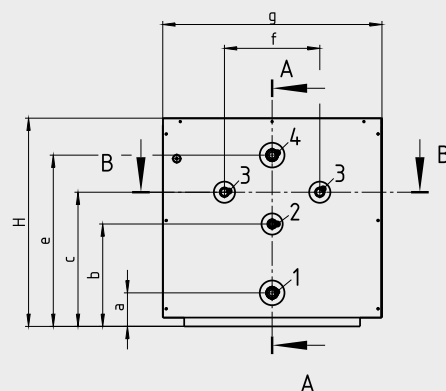
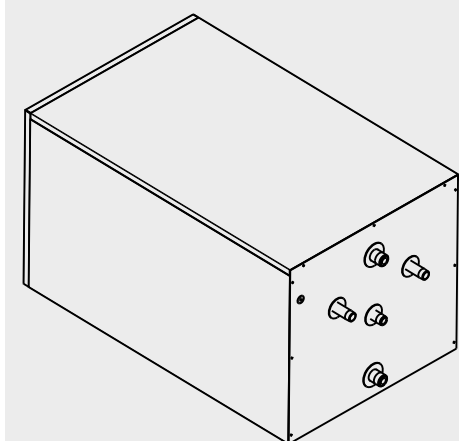
### Geometrische Daten



Typ	Abstand HVL/HRL	Breite	Durch- messer ohne Iso	Höhe Anschluss					Max. Höhe	Tiefe
				HRL	HVL	Kalt- wasser a	Warm- wasser e	Zirku- lation b		
	f [mm]	g [mm]	d [mm]	c [mm]	c [mm]	a [mm]	e [mm]	b [mm]	H [mm]	j [mm]
Storatherm Aqua Compact AC .../1 Unterstellspeicher liegend										
AC 150/1_B	270	620	500	380	380	95	485	290	590	1031

## Storatherm Aqua Compact Speicherwassererwärmer für Warmwasserbereitung

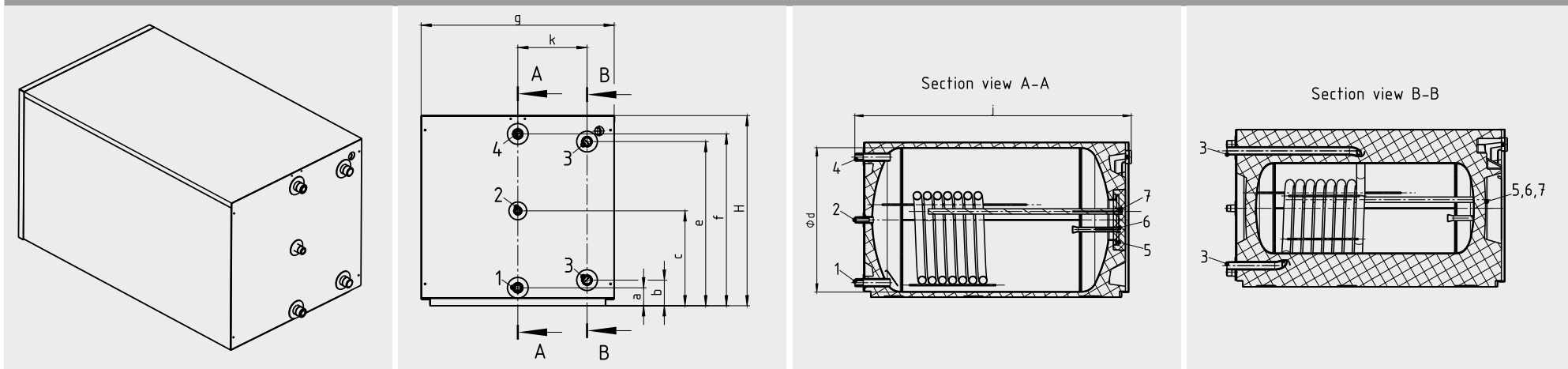
### Geometrische Daten



Typ	Heizfläche(n)	Kaltwasser	Anschluss Muffe / Flansch	Temperaturfühler	Warmwasser	Zirkulationsanschluss
	3	1	5	6	4	2
Storatherm Aqua Compact AC .../1 Unterstellspeicher liegend						
AC 150/1_B	R ¾"	R 1"	DN110	16 mm	R 1"	R ¾"

## Storatherm Aqua Compact Speicherwassererwärmer für Warmwasserbereitung

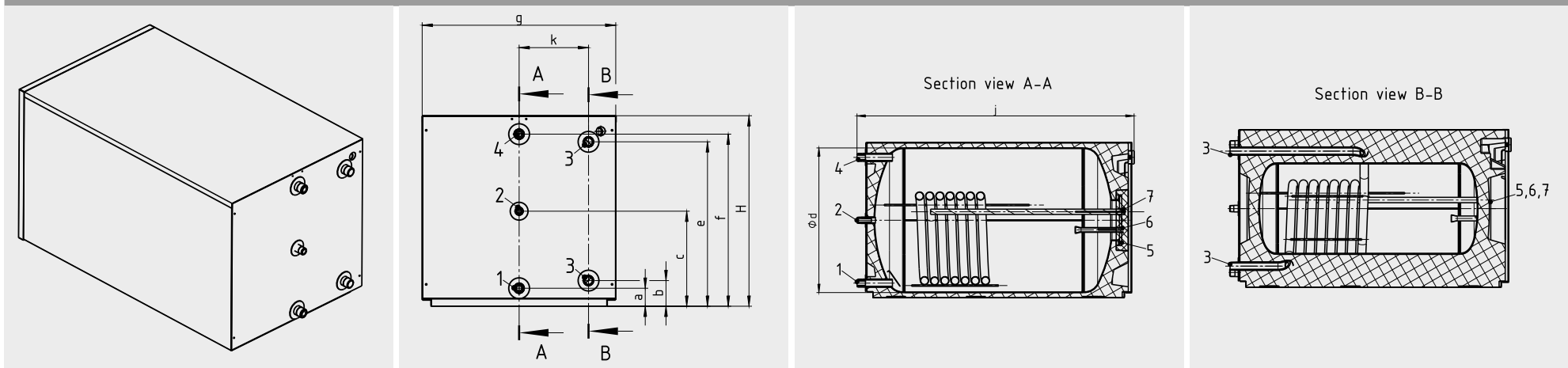
### Geometrische Daten



Typ	Abstand HVL/HRL	Breite	Durch- messer ohne Iso	Höhe Anschluss				Max. Höhe	Tiefe	Zirku- lations- anschluss
				HRL	HVL	Kalt- wasser a	Warm- wasser f			
	k [mm]	g [mm]	d [mm]	b [mm]	e [mm]	a [mm]	f [mm]	H [mm]	j [mm]	c [mm]
Storatherm Aqua Compact AC .../1 Unterstellspeicher liegend										
AC 250/1_B	234	653	597	87	555	61	581	642	1120	321

## Storatherm Aqua Compact Speicherwassererwärmer für Warmwasserbereitung

### Geometrische Daten



Typ	Heizfläche(n)	Kaltwasser	Anschluss Muffe / Flansch	Temperaturfühler	Warmwasser	Zirkulationsanschluss
	3	1	5	6	4	2
Storatherm Aqua Compact AC .../1 Unterstellspeicher liegend						
AC 250/1_B	R 1"	R 1"	DN110	16 mm	R 1"	R 3/4"



# Storatherm Aqua Compact Speicherwassererwärmer für Warmwasserbereitung

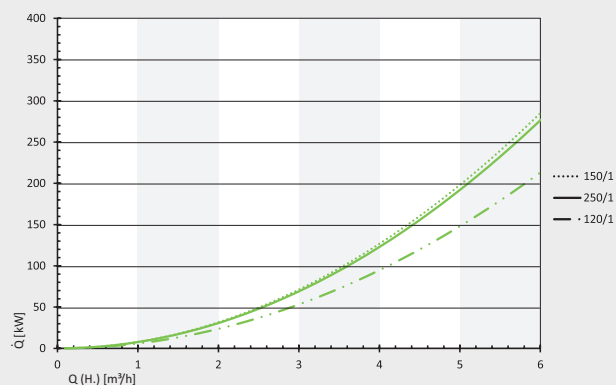
## Druckverluste

Storatherm Aqua Compact  
120/1, 150/1, 250/1



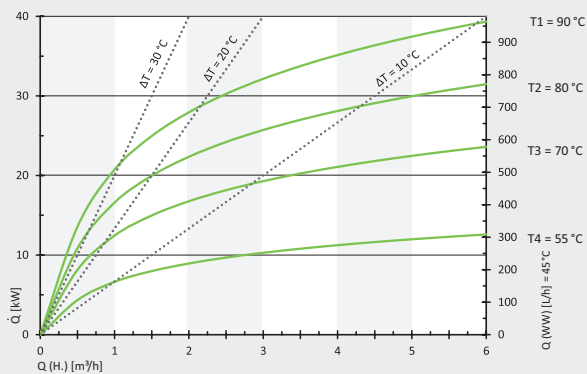
Image available soon

Storatherm Aqua Compact  
120/1, 150/1, 250/1



## Leistungsdiagramme

Storatherm Aqua Compact 150/1



Storatherm Aqua Compact 250/1

