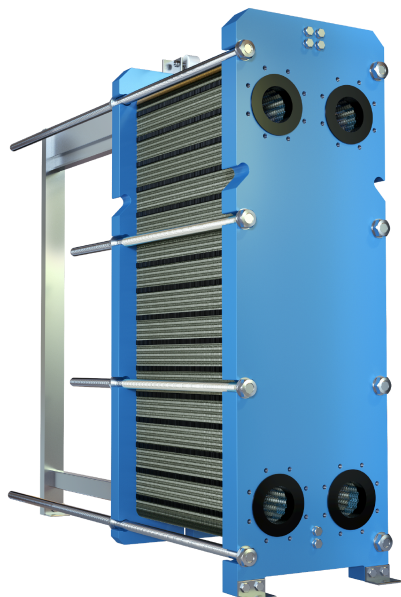


Longtherm RLG-19-70, geschraubter Wärmetauscher, 110 °C, 16 bar

Artikelnummer: 8125100

reflex

Thinking solutions.



Merkmale

Typ	RLG-19-70
Farbe	blau
Plattenanzahl	70
Plattenstärke	0,500000 mm
Inhalt Primärseite (k2/k3)	14,65 l
Inhalt Sekundärseite (k4/k1)	14,65 l
Plattenmaterial	AISI 316L
Rahmenmaterial	P355GH
Dichtungsmaterial	NBR Butyl
Max. zul. Betriebstemperatur	110 °C
Max. zul. Betriebsüberdruck	16 bar
Max. Spreizung primär/sekundär	100 K
Anschluss	DN65/PN16
Anschlussmaterial	NBR Butyl
Anschlussvariante	Flansch
Max. Höhe	946 mm
Höhe k2-k3/k4-k1	700 mm
Breite	395 mm
Breite Primär-Sekundär	192 mm
Tiefe	758 mm
Gewicht	290,20 kg

Beschreibung

Longtherm

Geschraubter Plattenwärmetauscher mit Edelstahlplatten.

Die mit klebefreien NBR Butyl Dichtungen versehenen Platten werden an der oberen Tragstange aufgehängt und dann mithilfe der Spannschrauben im Kohlenstoffstahlrahmen fixiert.

Zulassung gemäß Richtlinie für Druckgeräte 2014/68/EU.