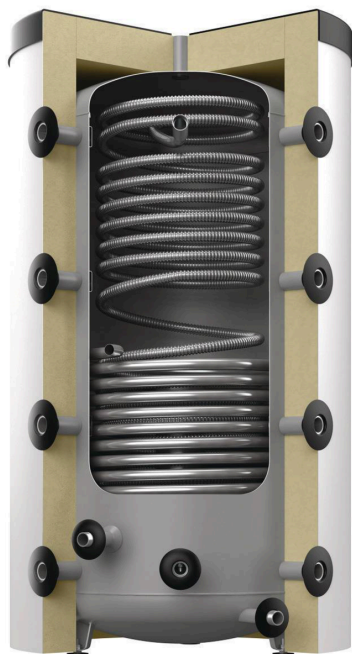


Storatherm Heat Combi HC 800/1_C, Kombi-Hygienspeicher mit Folienmantel, silber, 3 bar

Artikelnummer: 7859300

reflex

Thinking solutions.



Merkmale

Typ	HC 800/1_C
Farbe	silber
Dämmtyp	Folienmantel
Dämmstärke	120 mm
Energieeffizienzklasse	C
Nenninhalt	715 l
Nenninhalt WÜ konventionell	19 l
Anzahl Muffen	10 St.
Betriebstemperatur	95 °C
Zul. Betriebstemperatur Wärmeübertrager	110 °C
Max. zul. Betriebsüberdruck	3 bar
Zul. Betriebsdruck Wärmeübertrager	3 bar
Zul. Betriebsdruck Wellrohr	6 bar
Betriebsüberdruck	3 bar
Anschluss Muffe/Flansch	G 1 1/2"
Anschluss Muffe EEHR	G 1 1/2"
Anschluss Trinkwasser	Rp 1 1/4"
Anschluss Heizfläche(n)	R 1 1/4"
Anschluss Kalt-/Warmwasser	Rp 1 1/4"
Warmhalteverluste	132 W
Heizfläche konventionell	2,66 m²
Durchmesser	1028 mm
Durchmesser ohne Iso	790 mm
Max. Höhe	1847 mm
Höhe ohne Iso	1845 mm
Kippmaß ca.	1921 mm
Gewicht	131,00 kg

Beschreibung

Storatherm Heat Combi

Kombispeicher zur Speicherung von Heizungs- und Kühlwasser und zur Trinkwassererwärmung im Durchflussprinzip. Wahlweise in den stehenden Ausführungen mit einem/zwei innenliegenden Wärmetauschern zur Einbindung externer Energiequellen. Der eingebaute Durchflußwassererwärmer ist als Edelstahlwellrohr ausgeführt. Der Heizungsrücklauf wird über ein Einschichtungsrohr in den Speicher engeleitet. Zwei Klemmleisten ermöglichen die positionsflexible Anbringung von Temperaturfühlern.

Speicherbehälter aus Stahl S235JR+AR, innen roh und aussen korrosionsgeschützt.

Pufferspeicher bis 1000 Liter gedämmt mit 100mm, Pufferspeicher > 1000 Liter mit 120mm abnehmbarer Vliesdämmung, gemäß DIN 4102-1 Baustoffklasse B2. Speicher verfügbar in der Energieeffizienzklasse C.

Die Warmhalteverluste sind auf extern zertifizierten Prüfständen ermittelt.