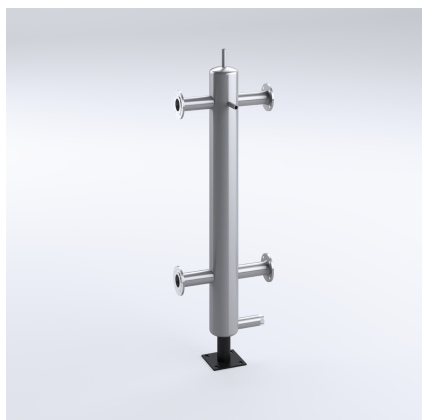


SINUS Hydraulická odbočka DN400 aus V4A 1.4571 Edelstahl, 125,0 m³/h, 6 bar, 110 °C

reflex

Thinking solutions.



Vlastnosti

Typ	DN400
Materiál	V4A 1.4571 Edelstahl
Počet generátorových okruhov	1 St.
Prevádzková teplota	-10 °C - 110 °C
Prevádzkový pretlak	0 bar - 6 bar
Prípojka okruhu spotrebiča	DN200
prípojka okruhu generátora	DN200
Max. objemový prietok	125,0 m ³ /h
Veľkosť komory	DN400
Max. výška	1900 mm

popis

Hydraulický anuloid vo vertikálnom prevedení. Zabezpečuje optimálne hydraulické oddelenie rôznych primárnych a sekundárnych obvodov vo všetkých prevádzkových stavoch. Nedochoádza k ovplyvňovaniu čerpadiel pri čiastočnom a plnom zaťažení. Pozostávajú zo zvislej kruhovej komory zo zvaraného potrubia z ušľachtilej ocele V4A (1.4571) so zvarovými vyrezávanými dnami.

Komponent je z výroby 100% otestovaný na tesnosť a natretý základnou farbou.

